



ALTA
TRADIZIONE



Tiefkühlprodukt (Aufbewahrung bei -18°C)

Die Bilder dienen nur dazu, das Produkt darzustellen.

Um nähere Informationen zu den Eigenschaften des Produkts, zu den Zutaten und zu eventuell enthaltenen Allergenen zu erhalten, können die Fach-Datenblätter herangezogen werden.



ALTA TRADIZIONE

DER KATALOG

der frischen Pasta

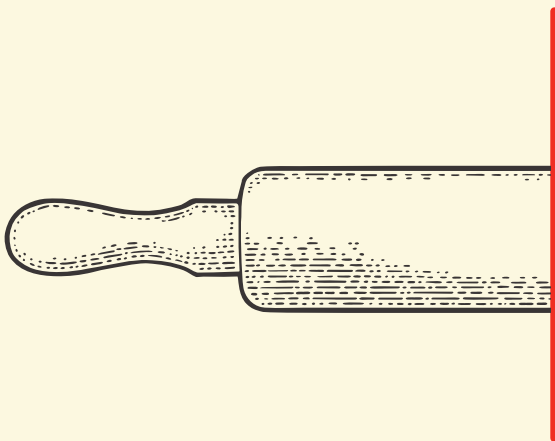
22.

AUSGABE





ALTA TRADIZIONE



DIE WEITERGABE

In einem kleinen handwerklichen Laboratorium entstand bei uns der Mut, an eine Leidenschaft zu glauben: Die Liebe zur Tradition unserer Region, der Romagna.

Ausgangspunkt war ein altes Familienrezept. Anschließend kam die Erfahrung von vier Generationen an Teigwarenherstellern dazu. Die Liebe zu gut gemachten Dingen. Und ein Traum: Die Tradition der italienischen Frischnudeln in aller Welt zu verbreiten.

Cappelletti Romagnoli, Tortellini Bolognesi, Tagliatelle, Garganelli, Strozzapreti, Gnocchetti... Wenn Sie durch diesen Katalog blättern werden Sie merken, dass alle Nudeln mit ihrer Form dazu bereit sind von ihrem Ursprung, ihrer Geschichte und ihrer Zukunft zu erzählen - in Ihren raffinierten Rezepten.



VON TRADITIONEN



Qualität

Dazu haben wir jedes Detail genau erarbeitet: von der Qualität der Zutaten bis hin zur Intelligenz fortschrittlicher Maschinen, die die Bewegungen der Hände nachahmen, um Ihnen einen Teig anzubieten, bei dem alle Eigenschaften der handwerklichen frischen Pasta vorhanden sind. Wir haben die Produktion erfahrenen Händen anvertraut, denen diese Tradition bekannt ist und genau gleich viel bedeutet wie uns.

Tradition

Unermüdliche Forschungs- und Entwicklungsarbeit führte innerhalb von 30 Jahren dazu, dass wir in unserem Katalog mehr als 100 Sorten anbieten können: das Erbe der gesamten italienischen Halbinsel.

Gefriervorgang

Die Kälte, unser einziger Verbündeter. Die gekonnt tiefgekühlten Nudeln von Laboratorio Tortellini® erreichen heute Küchen in aller Welt und werden von der hochrangigen Gastronomie immer mehr geschätzt.

DIE GRUNDLAGE FÜR GEFÜLLTE ODER NICHT GEFÜLLTE FRISCHNUDELN IN LANGER ODER KURZER FORM IST HAUPTSÄCHLICH EIN **GROSSARTIGER TEIG**.

DIE VORAUSSETZUNGEN FÜR EINEN GUTEN TEIG.

1

der Grieß

Wir verwenden vorwiegend Hartweizengrieß. Im Gegensatz zu Weichweizenmehl macht dieser den Teig elastischer und garantiert eine ausgezeichnete Kochfestigkeit. Diesen Aspekt halten wir für vorrangig bei der Verwendung des Produkts in der Gastronomie. Unser Hartweizengrieß stammt von den besten Mühlen Italiens.

2

die Eier

Wir verwenden nur frische pasteurisierte Eier aus Bodenhaltung, mindestens fünf Stück pro Kilogramm Mehl, die dem Teig eine intensive goldene Farbe verleihen.



3

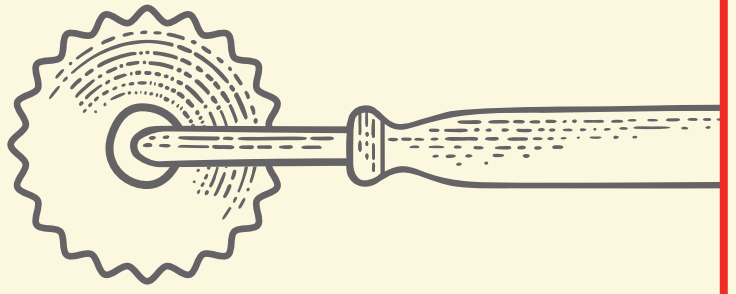
der Teig

Wir stellen den Teig in einer warmen, feuchten Umgebung her, wie es die Regel vorschreibt.

4

die Pastameister

Vor allen Dingen aber verläuft die Produktion unter der erfahrenen Aufsicht unserer Pastameister, welche die Produktion regulieren und auch aufgrund der herrschenden Klimaverhältnisse modifizieren.



FRISCHNUDELN VOM KÜCHENCHEF

Natürlich ist Qualität ein unabdingbarer Vorteil in der Küche, aber Laboratorio Tortellini® Frischnudeln werden durch ihre einzigartigen Eigenschaften zu einem unabdingbaren Begleiter für den Küchenchef.

Konstante Qualität

Die strenge Kontrolle jeder Produktionsphase garantiert ein Produkt mit konstanter Qualität.

Produktreihe

Ein Katalog mit über 100 Sorten wird selbst besonders anspruchsvolle Kreativität nicht enttäuschen.

Ertrag

Ein Vorteil, der sich sofort auf die Lebensmittelkosten auswirkt, ist der besonders hohe Ertrag.

Kochfestigkeit

Die perfekte Kochfestigkeit und der hohe Widerstand machen unsere Nudeln zu idealen Nudeln für die Gastronomie.

Zeitersparnis

Leicht zu verwenden und mit besonders kurzen Garzeiten selbst im tiefgekühlten Zustand werden deutliche Zeitersparnisse garantiert.

Gefriervorgang im IQF-Verfahren

Wir gefrieren jede Nudel einzeln, um Verschwendungen zu vermeiden. Nur das Notwendige wird verwendet.

Lebensmittelkosten

Die Lebensmittelkosten bleiben immer unter Kontrolle.

shelf life

Alle Produkte sind 24 Monate haltbar. Pasta mit Fleisch- und Fischfüllungen hat eine Haltbarkeit von 18 Monaten. Ausnahmen sind mit einem Sternchen markiert.



DAS VERBORGENE HERZ DER QUALITÄT

Rohstoffe

Wir begeben uns zum Auswählen der Rohstoffe persönlich in die Produktionsgebiete. Wir verarbeiten sie dann in unserer Fabrik.

Clean Label

Wir haben keine Geheimnisse zu verstecken, denn wir verwenden nur natürliche und einfache Zutaten. Ein sauberes und leicht lesbares Etikett.

Keine Konservierungsmittel

Wir verarbeiten intern frische oder bei ihrer Entstehung tiefgekühlte Rohstoffe, jedoch verzichten wir auf Halbfertigprodukte. Dank des Gefriervorganges müssen wir keine Konservierungsmittel hinzufügen, um unsere frische Pasta in die Küchen aller Welt zu bringen.

Verarbeitung

Wir verarbeiten sie von Hand, damit wir eine Füllung mit der Konsistenz erhalten, die wir uns vorstellen und in der die einzelnen Zutaten noch deutlich unterscheidbar sind. Sehr zum Vorteil des Geruchs und Geschmacks.

sfoglia antica



ALTA TRADIZIONE

Der Teig der Nudeln von Laboratorio Tortellini® ist die **Sfoglia Antica**: Sanft geriffelt wie mit dem Nudelholz ausgerollt.

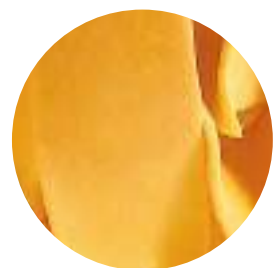
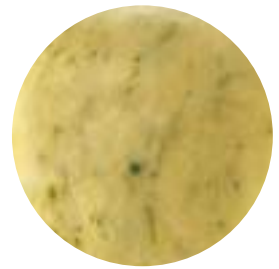
Außerdem bieten wir zwei weitere Verarbeitungen an: den rustikalen Teig sfoglia rustica und den Teig, der über Bronze gezogen wird.

RUSTIKALER
TEIG

Ein rustikaler Teig, der die Sosse großzügig aufnimmt.

ÜBER BRONZE
GEZOGEN

Eine besondere Porosität für gezogene Nudeln in langer oder kurzer Form.







D25

Gnocchetti sardi - Malloreddus

Pastazutaten: Hartweizengrieß, Wasser.

MIN 6-7 ↑ +55% 1Stk. 1/2 g x 1kg 3 kg



D02

Strigoli®

Pastazutaten: Weichweizenmehl, Wasser, Salz.

MIN 4-5 ↑ +45% 1Stk. 1/2 g x 1kg 3 kg



D03

Strigoli® verdi (GRÜN)

Pastazutaten: Weichweizenmehl, getrockneter Spinat, Wasser, Salz.

MIN 4-5 ↑ +45% 1Stk. 1/2 g x 1kg 3 kg



D04

Orecchiette

(Spezialität aus Apulien)

Pastazutaten: Hartweizengrieß, Wasser.

MIN 4-5 ↑ +50% 1Stk. 1/2 g x 1kg 3 kg



D22

Calamarata

(Spezialität aus Kampanien)

ÜBER BRONZE GEZOGEN

Pastazutaten: Hartweizengrieß, Wasser.

Die Form dieser Nudelsorte erinnert an jene von Tintenfischringen, worauf ihr Name zurückzuführen ist. Ein Klassiker aus der neapolitanischen Küche, ohne Eier, der mit den Paccheri eng verwandt ist, da zu beiden Nudelsorten dieselben, schmackhaften und typischen Saucen - vor allem Saucen mit Fisch - gereicht werden. Zudem teilt die Nudelsorte ihren Namen mit dem bekanntesten und beliebtesten Rezept überhaupt.

MIN 3-4 ↑ +35% 1Stk. 1/2 g x 1kg 1,5 kg



D13

Strigoloni

Pastazutaten: Hartweizengrieß, Wasser, Salz.

MIN 4-5 ↑ +50% 1Stk. 1/2 g x 1kg 1,5 kg



D24

Busiate

Pastazutaten: Hartweizengrieß, Wasser, Salz.

MIN 2-3 ↑ +35% 1Stk. ½ 2 g 10 x 1kg 2 kg



D19

Paccheri

(Spezialität aus Neapel)

ÜBER BRONZE
GEZOGEN

Pastazutaten: Hartweizengrieß, Wasser.

Die Paccheri aus Neapel (ein neapolitanischer Ausdruck für "Backpfeife") ohne Ei, gehen zurück auf das besondere Geräusch, das entsteht, wenn man die Pasta mit einer guten, flüssigen Sasse in den Teller gibt.

MIN 4-5 ↑ +50% 1Stk. ½ 9,1 g 9 x 1kg 1,5 kg



D21

Cavatielli

(Spezialität aus Apulien)

Pastazutaten: Hartweizengrieß, Wasser, Salz.

Wir reisen nach Apulien, um eine alte regionale Nudelsorte zu entdecken: die Cavatielli. Eine Sorte, die zu den traditionellen „gezogenen“ Nudeln gehört. Sie werden so bezeichnet, da sie aus einer besonderen Verarbeitungsmethode entstehen, bei der das Teigstück mit speziellen Fingerbewegungen über das Küchenbrett gezogen und darauf gedrückt wird. Der Teig, der durch die Verarbeitung besonders weich bleibt, ist einfach zuzubereiten: Er besteht nur aus Hartweizengrieß, Wasser und Salz. Die Form erinnert an eine langgezogene und teilweise geschlossene Muschel. Sie nimmt die Sauce in ihrem Inneren großzügig auf. Und in der apulischen Tradition sind viele Saucen zu finden, die zu den Cavatielli serviert werden: mit Fleisch oder Fisch, insbesondere mit Klippfisch oder Miesmuscheln, sowie mit Hülsenfrüchten und zu guter Letzt mit Käse, wie zum Beispiel mit aromatischem Schafsricotta.

MIN 4-5 ↑ +50% 1Stk. ½ 1,8 g 10 x 1kg 3 kg



D16

Riminesi

(Spezialität aus Rimini)

Pastazutaten: Weichweizenmehl, Wasser, Salz.

Typische Pasta aus Rimini, ähnlich den Strozzapreti aus der Romagna. Aus einem einfachen Teig ohne Eier, aber mit einem ganz besonderen Namen: Es heißt, die Frauen der Romagna ("Azdore") wünschten den Priestern, an ihrer selbstgemachten Pasta zu ersticken, woher der Name der Nudeln stammt. Die Ursache für dieses etwas schwer verständlichen Wunsch geht auf die lange, nicht gut angesehene Herrschaft des Kirchenstaates in dieser Region zurück.

MIN 2-3 ↑ +35% 1Stk. ½ 2 g 10 x 1kg 3 kg



D07

Gramigna gialla (GELB)

ÜBER BRONZE
GEZOGEN

Pastazutaten: Hartweizengrieß, Eier aus
Bodenhaltung, Wasser, Salz.

MIN 5-6 ↑ +55% 1Stk. +/-1g 10 x 1kg 3 kg



D09

Gramigna paglia e fieno (GELB UND GRÜN)

ÜBER BRONZE
GEZOGEN

Pastazutaten: Hartweizengrieß, Eier aus
Bodenhaltung, getrockneter Spinat, Wasser, Salz.

MIN 5-6 ↑ +55% 1Stk. +/-1g 10 x 1kg 3 kg



D06

Strozzapreti

ÜBER BRONZE
GEZOGEN

Pastazutaten: Hartweizengrieß, Eier aus
Bodenhaltung, Wasser, Salz.

MIN 3-4 ↑ +50% 1Stk. +/-1,8 g 10 x 1kg 3 kg



D10

Sedanini gialli (GELB)

ÜBER BRONZE
GEZOGEN

Pastazutaten: Hartweizengrieß, Eier aus Bodenhaltung,
Wasser, Salz.

MIN 4-5 ↑ +50% 1Stk. +/-1,3 g 10 x 1kg 3 kg



ALTA TRADIZIONE

die kurze Eierpasta



ALTA TRADIZIONE



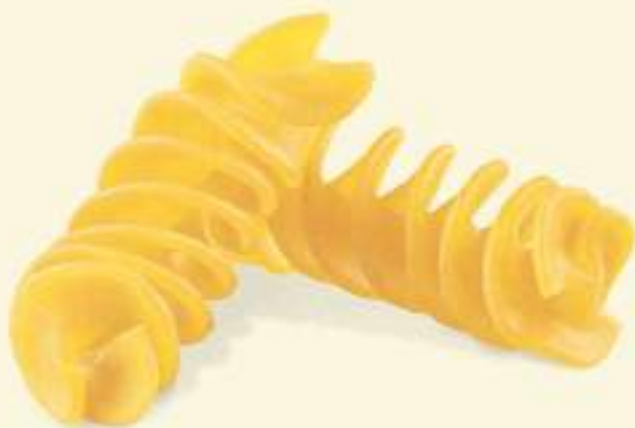
D12

Maccheroni al torchio

ÜBER BRONZE
GEZOGEN

Pastazutaten: Hartweizengrieß, Eier aus Bodenhaltung, Wasser, Salz.

MIN 2-3 ↑ +40% 1Stk. +/- 2,1g 10 x 1kg 1,5 kg



D23

Fusilloni

**DIE FUSILLONI AUS
FRISCHEM EIERNUDELTEIG**

ÜBER BRONZE
GEZOGEN

Pastazutaten: Hartweizengrieß, Eier aus Bodenhaltung, Wasser, Salz.

MIN 4-5 ↑ +45% 1Stk. +/- 6,4 g 7 x 1kg 2 kg



D01

Garganelli romagnoli

ÜBER BRONZE
GEZOGEN

Pastazutaten: Hartweizengrieß, Weichweizenmehl, Eier aus Bodenhaltung, Wasser, Salz.

MIN 4-5 ↑ +50% 1Stk. +/- 1,5g 10 x 1kg 3 kg



D15

Passatelli

(Spezialität aus der Romagna)

Zutaten: Eier aus Bodenhaltung, Parmigiano Reggiano Käse mit geschützter Herkunftsbezeichnung (DOP), Semmelbrösel, Weichweizenmehl, Salz, Muskatnuss.

Sie werden so genannt, weil sie durch ein entsprechendes Küchenwerkzeug gepresst werden und so ihre typische Form erhalten. Die Passatelli werden zubereitet aus Parmigiano Reggiano Käse mit geschützter Herkunftsbezeichnung (DOP), Eiern, Paniermehl, Muskatnuss und ein wenig Mehl und sind kompakt, aber weich und äußerst schmackhaft. In der Romagna, ihrem Ursprungsgebiet, genießt man sie in Fleischbrühe; doch in anderen Regionen werden sie auch gerne mit Soße gegessen.

MIN 1 ↑ +25% 9 x 1kg 1,5 kg



lage Nudeln ohne Ei



E14

Pici

(Spezialitäten aus
Siena und Grosseto)

ÜBER BRONZE
GEZOGEN

Pastazutaten: Hartweizengrieß, Wasser.

Die Pici kommen aus der Region zwischen Siena und Grosseto und werden einfach aus Wasser und Mehl angerührt, mit den Händen geknetet, ausgerollt aufgeschnitten und zu großen, unregelmäßigen Spaghetti gerollt. Sie sind ein Symbol der bäuerlichen Landküche und erfreuen sich aus diesem Grund heute einer wachsenden Beliebtheit. Traditionell genießt man sie mit „aglion“, einer Tomatensoße mit reichlich Knoblauch, oder betreut mit angebratenen Brotkrümeln. Oder aber mit Fleischsoßen. Vor allem mit Entensoße.

MIN 6-7 ↑ +90% 1Stk. +/- 35 g 10 x 1kg 1,5 kg



D18

Pizzoccheri

(Spezialität
aus dem Tal Valtellina)

Pastazutaten: Hartweizengrieß,
Buchweizenvollmehl, Salz, Wasser.

Die Pizzoccheri sind ein typisches Pastagericht aus dem norditalienischen Valtellina. Dabei handelt es sich um grobe dunkle Tagliatelle aus Weizen- und Buchweizenmehl. Sie sind ein typisches, traditionelles Produkt der Region und sind köstlich mit regionalem Käse und Gemüse, vor allem Wirsing.

MIN 5-6 ↑ +50% 1Stk. +/- 3 g 10 x 1kg 1,5 kg



E16

Spaghetti di pasta fresca trafilati al bronzo

ÜBER BRONZE
GEZOGEN

(AUS FRISCHEM NUDELTEIG
ÜBER BRONZE GEZOGEN)

Pastazutaten: Hartweizengrieß, Wasser.

MIN 2-3 ↑ +50% 1Stk. +/- 28 g 8 x 1kg 2 kg

lange Nudeln - mit und ohne Ei



E11

Bigoli

(Spezialität aus Venetien)

ÜBER BRONZE GEZOGEN

Pastazutaten: Hartweizengrieß, Eier aus Bodenhaltung, Wasser, Salz.

Pastasorte venetischer Tradition, in der Form den Spaghetti ähnlich, aber dicker; sie sind 2 mm dick und für ihre Zubereitung werden Eier verwendet. Passt zu unterschiedlichen Soßen.

MIN 8-9 ↑ +50% 1Stk. ±35 g 10 x 1kg 1,5 kg



D17

Scialatielli

4,5 mm

(Spezialität aus Kampanien)

Pastazutaten: Hartweizengrieß, Wasser, Salz.

Scialatielli sind auf keinen Fall länger als 10/12 cm und ähneln Fettuccine ohne Eier, sind aber dicker. Diese typisch kampanische Nudelsorte passt sehr gut zu Fischsoßen.

MIN 4-5 ↑ +50% 1Stk. ±1,5 g 10 x 1kg 1,5 kg



E21

Troccoli

(Spezialität aus Apulien)

Pastazutaten: Hartweizengrieß, Weichweizenmehl Typ „00“, Wasser, Salz.

Spaghetti mit dreieckigem Querschnitt, die typisch aus Apulien sind. Zu ihrer Herstellung wird ein Nudelholz verwendet, das die charakteristischen kreisförmigen Klingen hat, mit denen der Teig „gedreht“ wird. Rustikal und dick, Troccoli müssen unbedingt bissfest gegart werden und passen gut zu reichhaltigen Beilagen und schmackhaften Saucen.

MIN 5-6 ↑ +50% 1Stk. ±55 g 9 x 1kg 1,5 kg

[Die Grösse der Pasta ist 1:1]

die lange Eierpasta



E04

Tagliatelle



7 mm

SFOGLIA
ANTICA

Pastazutaten: Hartweizengrieß, Eier aus
Bodenhaltung, Wasser, Salz.

MIN 3-4 ↑ +70% 1Stk. +/- 27 g 10 x 1kg 1,5 kg



E02

Taglioline verdi (GRÜN)

SFOGLIA
ANTICA

3 mm

Pastazutaten: Hartweizengrieß, Eier aus
Bodenhaltung, getrockneter Spinat, Wasser, Salz.

MIN 2-3 ↑ +70% 1Stk. +/- 27 g 10 x 1kg 1,5 kg



E07

Taglioline al nero di seppia (MIT SEPIATINTE)

SFOGLIA
ANTICA

3 mm

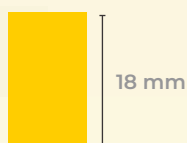
Pastazutaten: Hartweizengrieß, Eier aus
Bodenhaltung, Sepiatinte, Wasser, Salz.

MIN 2-3 ↑ +90% 1Stk. +/- 27 g 10 x 1kg 1,5 kg



E10

Pappardelle



18 mm

SFOGLIA
ANTICA

Pastazutaten: Hartweizengrieß, Eier aus Bodenhaltung,
Wasser, Salz.

MIN 3-4 ↑ +60% 1Stk. +/- 27 g 10 x 1kg 1,5 kg



E01

Taglioline gialle (GELB)

3 mm

SFOGLIA
ANTICA

Pastazutaten: Hartweizengrieß, Eier aus
Bodenhaltung, Wasser, Salz.

MIN 2-3 ↑ +70% 1Stk. +/- 27 g 10 x 1kg 1,5 kg



E06

Spaghetti alla chitarra

I 2,2 mm

SFOGLIA ANTICA

Pastazutaten: Hartweizengrieß, Eier aus Bodenhaltung, Wasser, Salz.

MIN 5-6 ↑ +60% 1Stk. 50 g 10 x 1kg 1,5 kg



E15

Tagliatelle rustiche all'uovo

10 mm

(RUSTIKALE EIERTEIG-TAGLIATELLE)

RUSTIKALER TEIG

Pastazutaten: Hartweizengrieß, Eier aus Bodenhaltung, Wasser, Salz.

MIN 2-3 ↑ +65% 1Stk. 35 g 10 x 1kg 2 kg



E18

Taglierini rustici all'uovo

5 mm

(RUSTIKALE EIERTEIG-TAGLIERINI)

RUSTIKALER TEIG

Pastazutaten: Hartweizengrieß, Eier aus Bodenhaltung, Wasser, Salz.

MIN 3-4 ↑ +70% 1Stk. +/-34 g 10 x 1kg 2 kg



E19

Pappardelle rustiche all'uovo

18 mm

(RUSTIKALE EIERTEIG-PAPPARDELLE)

RUSTIKALER TEIG

Pastazutaten: Hartweizengrieß, Eier aus Bodenhaltung, Wasser, Salz.

MIN 3-4 ↑ +70% 1Stk. +/-34 g 10 x 1kg 2 kg





B01

Ravioli ricotta e bieta

(MIT RICOTTA UND MANGOLD)

SFOGLIA ANTICA

Pastazutaten: Hartweizengrieß, Eier aus Bodenhaltung, Wasser.

Füllungszutaten +/-46%: Ricotta 66%, Mangold 22%, Grana Padano Käse mit geschützter Herkunftsbezeichnung (DOP), Semmelbrösel, Salz.

MIN 5-6 ↑ +25% 1Stk. +/-7,1 g 8 x 1kg 3 kg



B04

Tortelli mezzaluna ricotta e spinaci

(MIT RICOTTA UND SPINAT)

SFOGLIA ANTICA

Pastazutaten: Hartweizengrieß, Eier aus Bodenhaltung, Wasser.

Füllungszutaten +/-59%: Ricotta 69%, Spinat 10%, Grana Padano Käse mit geschützter Herkunftsbezeichnung (DOP), Semmelbrösel, Petersilie, Salz.

MIN 4-5 ↑ +30% 1Stk. +/-7,1 g 9 x 1kg 3 kg



B05

Tortelli mezzaluna verdi ricotta e spinaci

(GRÜN MIT RICOTTA UND SPINAT)

SFOGLIA ANTICA

Pastazutaten: Hartweizengrieß, Eier aus Bodenhaltung, getrockneter Spinat, Wasser.

Füllungszutaten +/-59%: Ricotta 69%, Spinat 10%, Grana Padano Käse mit geschützter Herkunftsbezeichnung (DOP), Semmelbrösel, Petersilie, Salz.

MIN 4-5 ↑ +30% 1Stk. +/-7,1 g 9 x 1kg 3 kg





ALTA TRADIZIONE



B15

Grantortellone[®] ricotta e spinaci (MIT RICOTTA UND SPINAT)

SFOGLIA
ANTICA

Pastazutaten: Hartweizengrieß,
Eier aus Bodenhaltung, Wasser.

Füllungszutaten +/-56%: Ricotta 70%, Spinat
17%, Grana Padano Käse mit geschützter
Herkunftsbezeichnung (DOP), Semmelbrösel, Salz.

MIN 4-5 ↑ +25% 1Stk. +/-15,3 g 7 x 1kg 3 kg



B16

Grantortellone[®] verde ricotta e spinaci (GRÜN MIT RICOTTA UND SPINAT)

SFOGLIA
ANTICA

Pastazutaten: Hartweizengrieß, Eier aus
Bodenhaltung, getrockneter Spinat, Wasser.

Füllungszutaten +/-56%: Ricotta 70%,
Spinat 17%, Grana Padano Käse mit geschützter
Herkunftsbezeichnung (DOP), Semmelbrösel, Salz.

MIN 4-5 ↑ +25% 1Stk. +/-15,3 g 7 x 1kg 3 kg

C30

Cappellacci di zucca violina (MIT BUTTERNUSSKÜRBIS)

SFOGLIA
ANTICA

Pastazutaten: Hartweizengrieß,
Eier aus Bodenhaltung, Wasser.

Füllungszutaten +/-56%: Butternusskürbis 65%,
Parmigiano Reggiano Käse mit geschützter
Herkunftsbezeichnung (DOP), Semmelbrösel, Käse,
Zucker, Amaretto Keks, Salz, Muskatnuss.

MIN 4-5 ↑ +25% 1Stk. +/-15,3 g 7 x 1kg 3 kg





C13

Tortelli alla rucola (MIT RAUKE)

SFOGLIA
ANTICA

Pastazutaten: Hartweizengrieß,
Eier aus Bodenhaltung, Wasser.

Füllungszutaten +/-57%: Ricotta, Rucola 17%,
Grana Padano Käse mit geschützter
Herkunftsbezeichnung (DOP), Semmelbrösel, Salz,
Muskatnuss.

MIN 4-5 ↑ +25% 1Stk. +/-17,5 g 7 x 1kg 3 kg



C16

Tortelli al radicchio rosso (MIT ROTEM RADICCHIO)

SFOGLIA
ANTICA

Pastazutaten: Hartweizengrieß,
Eier aus Bodenhaltung, Wasser.

Füllungszutaten +/-57%: Ricotta, roter Radicchio 22%,
Grana Padano Käse mit geschützter
Herkunftsbezeichnung (DOP), Semmelbrösel, Salz.

MIN 4-5 ↑ +25% 1Stk. +/-17,5 g 7 x 1kg 3 kg



C04

Tortelli di patata (MIT KARTOFFELN)

SFOGLIA
ANTICA

Pastazutaten: Hartweizengrieß,
Eier aus Bodenhaltung, Wasser.

Füllungszutaten +/-57%: Kartoffelpüree 59%,
Ricotta, Grana Padano Käse mit geschützter
Herkunftsbezeichnung (DOP), Milch, Salz, Gewürze.

MIN 4-5 ↑ +25% 1Stk. +/-17,5 g 7 x 1kg 3 kg

C24

Tortelli alla zucca violina (MIT BUTTERNUSSKÜRBIS)

SFOGLIA
ANTICA

Pastazutaten: Hartweizengrieß,
Eier aus Bodenhaltung, Wasser.

Füllungszutaten +/-57%: Butternusskürbis 70%,
Parmigiano Reggiano Käse mit geschützter
Herkunftsbezeichnung (DOP), Semmelbrösel, Käse,
Zucker, Amaretto Keks, Salz, Muskatnuss.

MIN 4-5 ↑ +25% 1Stk. +/-17,5 g 7 x 1kg 3 kg



ALTA TRADIZIONE



C34

Ravioli alla borragine (MIT BORRETSCH)

SFOGLIA
ANTICA

(Ligurische Spezialität)

Pastazutaten: Hartweizengrieß, Weichweizenmehl, Eier aus Bodenhaltung, Wasser.

Füllungszutaten \pm 56%: Ricotta, Borretsch 22%, Grana Padano Käse mit geschützter Herkunftsbezeichnung (DOP), Majoran, Semmelbrösel, Salbei, Salz.

Diese Spezialität ist ein Must-have aus einer Region, deren Küche sich hervorragend auf die Verwendung von Kräutern versteht: Ligurien. Der einzigartige Geschmack ist dem Borretsch zu verdanken. Dabei handelt es sich um ein in der Mittelmeer-Macchie wild wachsendes Kraut mit mediterranem Akzent, das heute eigens angebaut wird. Früher wurde diese Pflanze gegen Traurigkeit eingesetzt. Es hat kleine, ultramarinblaue Blüten und saftige Blätter, die wegen ihres außerordentlichen Geschmacks in der Küche Verwendung finden.

MIN 2-3 ↑ +20% 1Stk. \pm 7,6 g 8 x 1kg 3 kg



B08

Tortellacci ricotta e spinaci (MIT RICOTTA UND SPINAT)

SFOGLIA
ANTICA

Pastazutaten: Hartweizengrieß, Eier aus Bodenhaltung, Wasser.

Füllungszutaten \pm 57%: Ricotta 70%, Spinat 19%, Grana Padano Käse mit geschützter Herkunftsbezeichnung (DOP), Semmelbrösel, Salz.

MIN 4-5 ↑ +25% 1Stk. \pm 17,5 g 7 x 1kg 3 kg



C41

Tortelli agli asparagi (MIT SPARGEL)

SFOGLIA
ANTICA

Pastazutaten: Hartweizengrieß, Eier aus Bodenhaltung, getrockneter Spargel, getrockneter Spinat, Wasser.

Füllungszutaten \pm 57%: Ricotta, Spargel 39%, Grana Padano Käse mit geschützter Herkunftsbezeichnung (DOP), Semmelbrösel, Extra Vergine Olivenöl, Zwiebel, Salz, Knoblauch, Pfeffer.

MIN 4-5 ↑ +25% 1Stk. \pm 17,5 g 7 x 1kg 3 kg



C32

Raviolacci ai carciofi (MIT ARTISCHOCKEN)

SFOGLIA
ANTICA

Pastazutaten: Hartweizengrieß, Eier aus Bodenhaltung, natürliches Artischockenaroma, Wasser.

Füllungszutaten +/-56%: Ricotta, Artischocken 30%, Grana Padano Käse mit geschützter Herkunftsbezeichnung (DOP), Semmelbrösel, Salz.

MIN 4-5 ↑ +20% 1Stk. +/-18,5 g 7 x 1kg 3 kg



C14

Panzerotti ricotta e spinaci (MIT RICOTTA UND SPINAT)

SFOGLIA
ANTICA

Pastazutaten: Hartweizengrieß, Eier aus Bodenhaltung, Wasser.

Füllungszutaten +/-60%: Ricotta 63%, Spinat 21%, Grana Padano Käse mit geschützter Herkunftsbezeichnung (DOP), Semmelbrösel, Salz.

MIN 5-6 ↑ +15% 1Stk. +/-22 g 9 x 1kg 3 kg



C09

Giganti ricotta ed erbette (MIT RICOTTA UND KRÄUTERN)

SFOGLIA
ANTICA

Pastazutaten: Hartweizengrieß, Eier aus Bodenhaltung, Wasser.

Füllungszutaten +/-47%: Ricotta 60%, Mangold 17%, Grana Padano Käse mit geschützter Herkunftsbezeichnung (DOP), Semmelbrösel, Salz.

MIN 6-7 ↑ +40% 1Stk. +/-26 g 8 x 1kg 3 kg

C11

Giganti ricotta e asparagi (MIT RICOTTA UND SPARGEL)

SFOGLIA
ANTICA

Pastazutaten: Hartweizengrieß, Eier aus Bodenhaltung, Wasser.

Füllungszutaten +/-47%: Ricotta 56%, Spargel 28%, Grana Padano Käse mit geschützter Herkunftsbezeichnung (DOP), Semmelbrösel, Salz, getrockneter Spargel, Sonnenblumenöl, Zwiebel, Knoblauch.

MIN 6-7 ↑ +40% 1Stk. +/-26 g 8 x 1kg 3 kg





C33

Raviolacci alle castagne (MIT KASTANIEN)

SFOGLIA
ANTICA

Pastazutaten: Hartweizengrieß, Eier aus Bodenhaltung, Kastanienmehl 14%, Wasser.

Füllungszutaten \pm 56%: gekochte Kastanien 45% (getrocknete Kastanien, Lorbeer, Wasser), Ricotta, Parmigiano Reggiano Käse mit geschützter Herkunftsbezeichnung DOP, Käse, Eier aus Bodenhaltung, Salz, Pfeffer.

MIN 4-5  +20%  1Stk. \pm 18,3 g  7 x 1kg  3 kg



C38


Raviolacci al farro con formaggio e noci

(MIT DINKEL,
KÄSE UND WALNÜSSE)

SFOGLIA
ANTICA

Pastazutaten: Hartweizengrieß, Eier aus Bodenhaltung, Dinkelvollmehl, Wasser.

Füllungszutaten \pm 56%: Ricotta, Käse 21% (Grana Padano Käse mit geschützter Herkunftsbezeichnung DOP, Casatella Käse), Walnüsse 17%, Semmelbrösel, Petersilie, Salz, Pfeffer.

MIN 4-5  +20%  1Stk. \pm 18,3 g  8 x 1kg  3 kg



C19

Fiocchi[®] formaggio e pere (MIT KÄSE UND BIRNE)

SFOGLIA
ANTICA

Pastazutaten: Hartweizengrieß, Eier aus Bodenhaltung, Wasser.

Füllungszutaten \pm 38%: getrocknete Birne 42%, Käse 36% (Robiola-Frischkäse, Grana Padano Käse mit geschützter Herkunftsbezeichnung (DOP), Taleggio DOP), Ricotta, Semmelbrösel.

MIN 4-5  +35%  1Stk. \pm 11,5 g  9 x 1kg  3 kg



C50

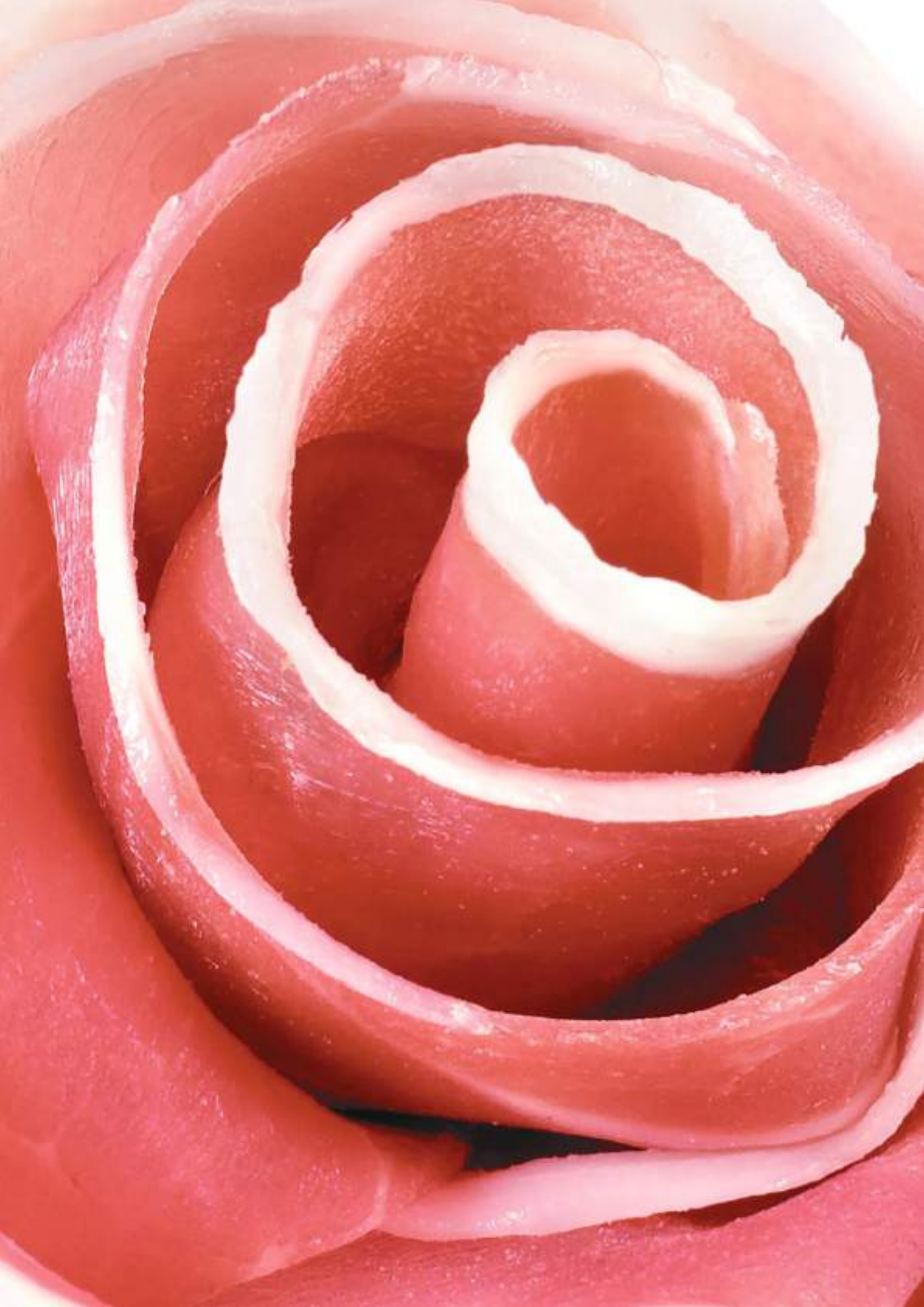
Girasoli mascarpone e noci (MIT MASCARPONE UND WALNÜSSE)

SFOGLIA
ANTICA

Pastazutaten: Hartweizengrieß, Eier aus Bodenhaltung, Wasser.

Füllungszutaten \pm 61%: Ricotta, Walnüsse 15%, Mascarpone 11%, Grana Padano Käse mit geschützter Herkunftsbezeichnung DOP, Semmelbrösel, Salz, Petersilie.

MIN 5-6  +20%  1Stk. \pm 25 g  10 x 1kg  3 kg



[Die Grösse der Pasta ist 1:1]

SFOGLIA
ANTICA



A03

Tortellini mignon (MIT FLEISCH)

Pastazutaten: Hartweizengrieß,
Eier aus Bodenhaltung, Wasser.

Füllungszutaten +/-30%: Mortadella,
Parmigiano Reggiano Käse mit geschützter
Herkunftsbezeichnung (DOP), Schweinefleisch,
Semmelbrösel, Sonnenblumenöl, Wein, Salz,
Gewürze, Knoblauch, Rosmarin.

MIN 2-3 ↑ +35% 1Stk. +/-1,7 g 8 x 1kg 3 kg



A19

Raviolacci alle carni brasate (MIT GESCHMORTEM FLEISCH)

(Spezialität
aus dem Piemont)

SFOGLIA
ANTICA

Pastazutaten: Hartweizengrieß,
Eier aus Bodenhaltung, Wasser.

Füllungszutaten +/-56%: Fleisch 40% (Rindfleisch,
Schweinefleisch, Truthahnfleisch), Brühe,
Parmigiano Reggiano Käse mit geschützter
Herkunftsbezeichnung (DOP), Spinat, Sellerie,
Karotten, Zwiebel, Semmelbrösel, Sonnenblumenöl,
Wein, Salz, Gewürze, Knoblauch, Rosmarin.

*Erinnerungen an die Alm und ein intensiver Duft nach
Unterholz, ein knisterndes Feuer und der Wunsch nach
intensiven Aromen sind die Noten, die unsere Inspiration
für diese neuen Raviolacci mit geschmortem Fleisch
waren. Frische Eierteignudeln gefüllt mit aromatischem
Rind-, Schweine- und Truthahnfleisch, mit Gemüse und
Parmigiano Reggiano Käse geschmort, ganz nach der
norditalienischen Küchentradition.*

MIN 4-5 ↑ +20% 1Stk. +/-18,3 g 7 x 1kg 3 kg

die Fleischfüllungen



SFOGLIA
ANTICA



A02

Tortellini bolognesi (MIT FLEISCH)

Pastazutaten: Hartweizengrieß,
Eier aus Bodenhaltung, Wasser.

Füllungszutaten +/-32%: Mortadella, Parmigiano Reggiano
Käse mit geschützter Herkunftsbezeichnung (DOP),
Schweinefleisch, Semmelbrösel, Sonnenblumenöl, Wein,
Salz, Gewürze, Knoblauch, Rosmarin.

MIN 3-4 ↑ +40% 1Stk. +/-3,2 g 8 x 1kg 3 kg

A04

Cappelletti al prosciutto crudo (MIT ROHSCHINKEN)

SFOGLIA
ANTICA

Pastazutaten: Hartweizengrieß,
Eier aus Bodenhaltung, Wasser.

Füllungszutaten +/-32%: Schweinefleisch, Mortadella,
Parmigiano Reggiano Käse mit geschützter
Herkunftsbezeichnung (DOP), Rohschinken 16%,
Semmelbrösel, Sonnenblumenöl, Wein, Salz, Gewürze,
Knoblauch, Rosmarin.

MIN 3-4 ↑ +40% 1Stk. +/-3,2 g 8 x 1kg 3 kg



A13

Fiocchi® speck e Fontina (MIT SPECK UND FONTINA-KÄSE)

SFOGLIA
ANTICA

Pastazutaten: Hartweizengrieß,
Eier aus Bodenhaltung, Wasser.

Füllungszutaten +/-38%: Fontina mit geschützter
Herkunftsbezeichnung (DOP) 20%, Ricotta, Speck 18%,
Semmelbrösel, Salz.

MIN 4-5 ↑ +35% 1Stk. +/-11,5 g 9 x 1kg 3 kg



ALTA TRADIZIONE



A16

Ravioli del plin

(MIT FLEISCH)

(Spezialitäten aus den Langhe und aus dem Oberen Monferrato)

SFOGLIA ANTICA

Pastazutaten: Hartweizengrieß, Weichweizenmehl, Eier aus Bodenhaltung, Wasser.

Füllungszutaten +/-35%: Fleisch 42% (Rindfleisch, Schweinefleisch, Truthahnfleisch), Parmigiano Reggiano Käse mit geschützter Herkunftsbezeichnung (DOP), Käse, Spinat, Sellerie, Karotten, Zwiebel, Brühe, Spinat, Semmelbrösel, Lauch, Sonnenblumenöl, Wein, Salz, Gewürze, Knoblauch, Rosmarin.

Die Plin sind kleine Ravioli mit einem dünnem Frischteig und einer Füllung aus geschmortem Fleisch und Gemüse. Sie sind ein typisches Gericht der Provinzen Cuneo und Turin, insbesondere der Landschaften Langhe und Montferrat, die für ihre wertvolle Weine berühmt sind. Der Name Plin bezeichnet die Geste von Zeige- und Mittelfinger, mit der der ausgerollte Teig zusammengepresst wird. Normalerweise werden sie mit Butter und Salbei oder Bratensaft serviert. Wenn man den Geschmack der Füllung perfekt genießen möchte, isst man sie "Natur", oder mit Rotwein begossen, wie dies früher Tradition war.

MIN 1-2 ↑ +25% IStk. +/-2,3 g 8 x 1kg 3 kg



A11

Agnolotti piemontesi

(MIT FLEISCH)

SFOGLIA ANTICA

Pastazutaten: Hartweizengrieß, Eier aus Bodenhaltung, Wasser.

Füllungszutaten +/-46%: Fleisch 40% (Rindfleisch, Schweinefleisch, Truthahnfleisch), Brühe, Parmigiano Reggiano Käse mit geschützter Herkunftsbezeichnung (DOP), Käse, Spinat, Sellerie, Karotten, Zwiebel, Semmelbrösel, Sonnenblumenöl, Wein, Salz, Gewürze, Knoblauch, Rosmarin.

Mit geschmortem Fleisch gefüllte, quadratische Pasta, ein typisches Gericht der kulinarischen Tradition Norditaliens. Die „Agnolotti piemontesi“ sind auf Grund ihres entschlossenen Geschmacks und des intensiven Aromas wahrscheinlich die beliebtesten unter den verschiedenen Agnolotti-Sorten, die es auch in runder statt quadratischer Form gibt – daher der alte Name „Anelotti“.

MIN 5-6 ↑ +25% IStk. +/-7,1 g 8 x 1kg 3 kg



A12

Casoncelli

(MIT FLEISCH)

(Spezialität aus Bergamo)

SFOGLIA ANTICA

Pastazutaten: Hartweizengrieß, Eier aus Bodenhaltung, Wasser.

Füllungszutaten +/-50%: Rindfleisch, Schweinefleisch, Semmelbrösel, Parmigiano Reggiano Käse mit geschützter Herkunftsbezeichnung (DOP), Käse, Eier aus Bodenhaltung, Sellerie, Karotten, Zwiebel, getrocknete Birnen, Amaretto Keks, Rosinen, Petersilie, Wein, Extra Vergine Olivenöl, Sonnenblumenöl, Salz, Gewürze, Knoblauch.

Casoncelli sind ein typisches Gericht aus Bergamo, es handelt sich um eine Scheibe Teig mit glattem Rand und von circa 6/7 cm Durchmesser. Es gibt verschiedene Füllungen, doch die Grundzutaten sind immer die selben: Salamimasse, Rindfleisch, Parmigiano Reggiano Käse mit geschützter Herkunftsbezeichnung (DOP), Mandelkekse, Rosinen, Semmelbrösel, Wein und Birnen. Daraus ergibt sich ein ganz besonderer, raffinierter Geschmack.

MIN 3-4 ↑ +25% IStk. +/-6,4 g 8 x 1kg 3 kg



A01

Agnolotti (MIT FLEISCH)

SFOGLIA
ANTICA

Pastazutaten: Hartweizengrieß,
Eier aus Bodenhaltung, Wasser.

Füllungszutaten +/-45%: Mortadella,
Parmigiano Reggiano Käse mit geschützter
Herkunftsbezeichnung (DOP), Truthahnfleisch,
Schweinefleisch, Semmelbrösel, Käse, Eier aus
Bodenhaltung, Sonnenblumenöl, Wein, Salz,
Gewürze, Knoblauch, Rosmarin.

MIN 4-5  +35%  1Stk. +/-6,5 g  8 x 1kg  3 kg




A14

Tortelli rustici al capriolo (MIT REHFLEISCHFÜLLUNG)

SFOGLIA
ANTICA

Pastazutaten: Hartweizengrieß, Buchweizenvollmehl,
Eier aus Bodenhaltung, Wasser.

Füllungszutaten +/-48%: geschmortes Rehfleisch 82%
(Rehfleisch, Tomatenfruchtfleisch, Sellerie, Karotten,
Zwiebel, Sonnenblumenöl, Wein, Salz, Knoblauch,
Salbei, Lorbeer, Rosmarin, Wacholderbeeren, Pfeffer),
Semmelbrösel, Grana Padano Käse mit geschützter
Herkunftsbezeichnung (DOP).

MIN 6-7  +35%  1Stk. +/-15 g  8 x 1kg  3 kg



A20

Raviolacci con 'nduja e pecorino (MIT 'NDUJA UND PECORINO-KÄSE)

(Spezialität aus Kalabrien) SFOGLIA
ANTICA

Pastazutaten: Hartweizengrieß,
Eier aus Bodenhaltung, Wasser.

Füllungszutaten +/-56%: Ricotta, 'nduja 28%,
Pecorino Romano Käse mit geschützter
Herkunftsbezeichnung (DOP) 15%, Semmelbrösel, Salz.

MIN 4-5  +20%  1Stk. +/-18,3 g  8 x 1kg  3 kg




A15

Tortelli al cinghiale (MIT WILDSCHWEIN)

SFOGLIA
ANTICA

Pastazutaten: Hartweizengrieß,
Eier aus Bodenhaltung, Wasser.

Füllungszutaten +/-49%: geschmortes
Wildschweinfleisch 82% (Wildschweinfleisch,
Tomatenfruchtfleisch, Sonnenblumenöl, Wein, Zwiebel,
Sellerie, Karotten, Knoblauch, Salbei, Lorbeer, Rosmarin,
Wacholderbeeren Salz, Pfeffer), Semmelbrösel,
Kartoffeln, Parmigiano Reggiano Käse mit geschützter
Herkunftsbezeichnung (DOP), Käse.

MIN 4-5  +25%  1Stk. +/-15 g  8 x 1kg  3 kg



Laboratorio
Tortellini

ALLA TRADIZIONE



B17

Grancappelletto® romagnolo (MIT KÄSE)

SFOGLIA
ANTICA

Pastazutaten: Hartweizengrieß, Eier aus Bodenhaltung, Wasser.

Füllungszutaten +/-52%: Casatella Käse, Parmigiano Reggiano Käse mit geschützter Herkunftsbezeichnung (DOP), Grana Padano Käse mit geschützter Herkunftsbezeichnung (DOP), Ricotta, Eier aus Bodenhaltung, Semmelbrösel, Käse, Salz, Gewürze.

MIN 4-5 ↑ +25% 1Stk. +/-15,3 g 7 x 1kg 3 kg



B18

Lunette ai 4 formaggi (MIT VIER KÄSESORTEN)

SFOGLIA
ANTICA

Pastazutaten: Hartweizengrieß, Eier aus Bodenhaltung, Wasser.

Füllungszutaten +/-48%: Käse 41% (Gorgonzola Käse mit geschützter Herkunftsbezeichnung DOP, Taleggio Käse mit geschützter Herkunftsbezeichnung DOP, Grana Padano Käse mit geschützter Herkunftsbezeichnung DOP, Robiola-Frischkäse), Ricotta, Semmelbrösel, Salz.

MIN 4-5 ↑ +20% 1Stk. +/-8,3 g 7 x 1kg 3 kg



B06

Cappelletti romagnoli (MIT KÄSE)

SFOGLIA
ANTICA

Pastazutaten: Hartweizengrieß, Eier aus Bodenhaltung, Wasser.

Füllungszutaten +/-32%: Casatella Käse, Parmigiano Reggiano Käse mit geschützter Herkunftsbezeichnung (DOP), Grana Padano Käse mit geschützter Herkunftsbezeichnung (DOP), Semmelbrösel, Käse, Eier aus Bodenhaltung, Salz, Gewürze.

MIN 3-4 ↑ +40% 1Stk. +/-3,2 g 8 x 1kg 3 kg



C20

Fiocchetti al Gorgonzola (MIT GORGONZOLA KÄSE)

SFOGLIA
ANTICA

Pastazutaten: Hartweizengrieß, Eier aus Bodenhaltung, Wasser.

Füllungszutaten +/-38%: Gorgonzola Käse mit geschützter Herkunftsbezeichnung (DOP) 48%, Ricotta, Grana Padano Käse mit geschützter Herkunftsbezeichnung (DOP), Semmelbrösel, Petersilie, Salz.

MIN 4-5 ↑ +25% 1Stk. +/-5,2 g 9 x 1kg 3 kg





B13

Cuori di formaggio (MIT KÄSE)

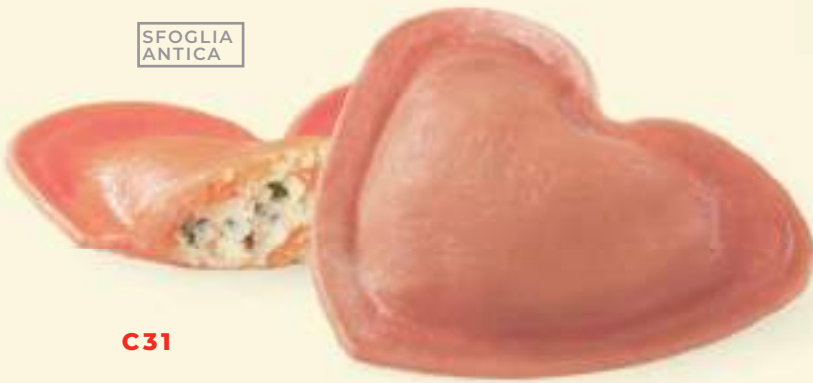
SFOGLIA
ANTICA

Pastazutaten: Hartweizengrieß, Eier aus Bodenhaltung, Wasser.

Füllungszutaten +/-54%: Ricotta, Käse 42% (Taleggio mit geschützter Herkunftsbezeichnung DOP, Grana Padano Käse mit geschützter Herkunftsbezeichnung DOP, Robiola-Frischkäse, Edamer), Semmelbrösel, Salz.

MIN 4-5 ↑ +20% 1Stk. +/-16,7 g 7 x 1kg 3 kg

SFOGLIA
ANTICA



C31

Cuori rossi con mozzarella di bufala campana, pomodoro e basilico (ROT MIT BÜFFELMOZZARELLA AUS KAMPANIEN, TOMATE UND BASILIKUM)

Pastazutaten: Hartweizengrieß, Eier aus Bodenhaltung, getrocknete Tomaten, Wasser, Saft aus getrockneter roter Bete.

Füllungszutaten +/-54%: Büffelricotta, Büffelmozzarella aus Kampanien mit geschützter Herkunftsbezeichnung DOP 25%, Tomaten 20%, Semmelbrösel, Basilikum 2%, Extra Vergine Olivenöl, Salz, Pfeffer.

MIN 4-5 ↑ +20% 1Stk. +/-16,7 g 7 x 1kg 3 kg



B23

Ravioli sardi

SFOGLIA
ANTICA

Pastazutaten: Hartweizengrieß, Weichweizenmehl Typ "00", Eier aus Bodenhaltung, Wasser.

Füllungszutaten +/-57%: Ricotta, Schafsricotta 32%, Spinat 9%, Paniermehl, Salz, Petersilie, Muskatnuss.

MIN 4-5 ↑ +25% 1Stk. +/-17,5 g 7 x 1kg 3 kg



SFOGLIA
ANTICA

C05

Tortellacci toscani (MIT KÄSE)

Pastazutaten: Hartweizengrieß, wEier aus Bodenhaltung, Wasser.

Füllungszutaten +/-57%: Casatella Käse, Ricotta, Grana Padano Käse mit geschützter Herkunftsbezeichnung DOP, Semmelbrösel, Petersilie, Salz, Knoblauch.

MIN 4-5 ↑ +25% 1Stk. 17,5 g 7 x 1kg 3 kg

C37

Tortelli con mozzarella di bufala campana, pomodoro e basilico (MIT BÜFFELMOZZARELLA AUS KAMPANIEN, TOMATE UND BASILIKUM)

SFOGLIA
ANTICA

Pastazutaten: Hartweizengrieß, Eier aus Bodenhaltung, Wasser.

Füllungszutaten +/-57%: Büffelricotta, Büffelmozzarella aus Kampanien mit geschützter Herkunftsbezeichnung DOP 24%, Tomaten 20%, Brot, Basilikum 2%, Salz, Extra Vergine Olivenöl, Pfeffer.

MIN 4-5 ↑ +25% 1Stk. +/-17,5 g 7 x 1kg 3 kg



ALTA TRADIZIONE





C49

Tortelli al sapore di mare

(MIT FISCHFÜLLUNG)

SFOGLIA ANTICA

Pastazutaten: Hartweizengrieß, Eier aus Bodenhaltung, Wasser.

Füllungszutaten +/-57%: Fisch 53%, Ricotta, rosa Garnelen 12,5%, Paniermehl, Mascarpone, argentinische Garnelen 2%, Zitronensaft, Petersilie, Sonnenblumenöl, Salz, Pfeffer, Knoblauch.

MIN 4-5 ↑ +25% 1Stk. +/-17,5 g 8 x 1kg 3 kg



C43

Giganti neri al salmone

(MIT SEPIATINTE UND LACHS)

SFOGLIA ANTICA

Pastazutaten: Hartweizengrieß, Eier aus Bodenhaltung, Sepiatinte, Wasser.

Füllungszutaten +/-46%: Ricotta, Räucherlachs 22,5 %, Semmelbrösel, Grana Padano Käse mit geschützter Herkunftsbezeichnung (DOP), Salz.

MIN 6-7 ↑ +40% 1Stk. +/-26 g 8 x 1kg 3 kg



C26

Tortelli ai crostacei

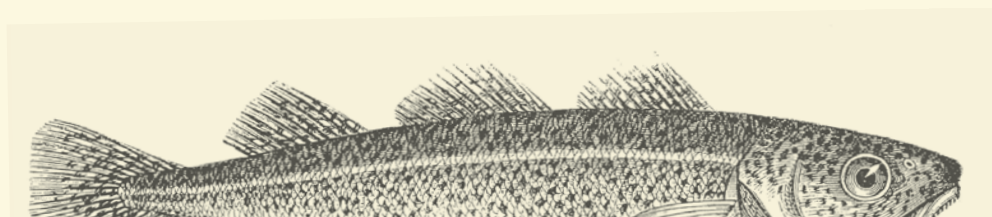
(MIT KRUSTENTIERFÜLLUNG)

SFOGLIA ANTICA

Pastazutaten: Hartweizengrieß, Eier aus Bodenhaltung, Wasser.

Füllungszutaten +/-57%: Krustentiere 62%, Paniermehl, Petersilie, Zitronensaft, Salz, Pfeffer, Wasser, Sonnenblumenöl, Reisstärke, tierische Gelatine, Knoblauch.

MIN 4-5 ↑ +25% 1Stk. +/-17,5 g 8 x 1kg 3 kg





ALTA TRADIZIONE



C27

Rettangoli con salmone e aneto

(MIT LACHS UND DILL)

SFOGLIA
ANTICA

Pastazutaten: Hartweizengrieß, Eier aus Bodenhaltung, Wasser, dehydrierte Tomaten, Saft aus getrockneter roter Bete.

Füllungszutaten +/-54%: Ricotta, Lachs 14%, Mascarpone, Räucherlachs 8%, Semmelbrösel, Sonnenblumenöl, Salz, Dill, Schalotte, Pfeffer.

MIN 4-5 ↑ +20% 1Stk. +/-11,1 g 9 x 1kg 3 kg



C35

Raviolacci al branzino e profumo di agrumi

**(MIT SEEBARSCH UND
ZITRUSFRUCHTAROMA)**

SFOGLIA
ANTICA

Pastazutaten: Hartweizengrieß, Eier aus Bodenhaltung, Wasser.

Füllungszutaten +/-56%: Seebarsch 66%, Kartoffelpüree, Extra Vergine Olivenöl, Zitrusfruchtsaft, Zitrusfruchtzesten, Schnittlauch, Knoblauch, Pfeffer, Salz.

MIN 4-5 ↑ +20% 1Stk. +/-18,3 g 8 x 1kg 3 kg



C28

Rettangoli alla cernia

(MIT BARSCH)

SFOGLIA
ANTICA

Pastazutaten: Hartweizengrieß, Eier aus Bodenhaltung, Wasser.

Füllungszutaten +/-54%: geschmorter Barsch 38%, Ricotta, weißer Fisch, Semmelbrösel, Extra Vergine Olivenöl, Schalotte, Petersilie, Schnittlauch, Salz, Pfeffer.

MIN 4-5 ↑ +20% 1Stk. +/-11,1 g 9 x 1kg 3 kg



ALTA TRADIZIONE





C25

Lunette al tartufo (MIT TRÜFFEL)

SFOGLIA
ANTICA

Pastazutaten: Hartweizengrieß, Eier aus Bodenhaltung, Wasser.

Füllungszutaten +/-48%: Ricotta, Trüffel 8%, Parmigiano Reggiano Käse mit geschützter Herkunftsbezeichnung (DOP), Frischvollmilch, Käse, Semmelbrösel, Salz, Aroma.

MIN 4-5 ↑ +20% 1Stk. +/-8,3 g 8 x 1kg 3 kg



C42

Raviolacci ai funghi porcini (MIT STEINPILZEN)

Vollkorn-
Hartweizen

SFOGLIA
ANTICA

Pastazutaten: Hartweizengrieß, Vollkorn-Hartweizengrieß, Eier aus Bodenhaltung, Wasser.

Füllungszutaten +/-56%: Ricotta, gemischte Pilze 21% (Champignons, Shiitake, Austernseitlinge, Stockschwämmchen), Steinpilze 8%, Semmelbrösel, Grana Padano Käse mit geschützter Herkunftsbezeichnung (DOP), Sonnenblumenöl, Salz, Knoblauch.

MIN 4-5 ↑ +20% 1Stk. +/-18,3 g 7 x 1kg 3 kg



C29

Grantortellone® con funghi porcini (MIT STEINPILZEN)

Pastazutaten: Hartweizengrieß, Eier aus Bodenhaltung, Wasser.

Füllungszutaten +/-56%: Ricotta, Steinpilze 8%, gemischte Pilze 20% (Champignons, Shiitake, Austernseitlinge, Stockschwämmchen), Grana Padano Käse mit geschützter Herkunftsbezeichnung (DOP), Semmelbrösel, Salz, Petersilie, Knoblauch.

MIN 4-5 ↑ +25% 1Stk. +/-15,3 g 7 x 1kg 3 kg



[Die Grösse der Pasta ist 1:1]



ALTA TRADIZIONE



C10

Giganti con funghi porcini (MIT STEINPILZEN)

SFOGLIA
ANTICA

Pastazutaten: Hartweizengrieß,
Eier aus Bodenhaltung, Wasser.

Füllungszutaten +/-47%: Ricotta, gemischte
Pilze 25% (Champignons, Shiitake, Austernseitlinge,
Stockschwämmchen), Grana Padano Käse mit
geschützter Herkunftsbezeichnung (DOP),
Semmelbrösel, Steinpilze 8%, Salz, Sonnenblumenöl,
Petersilie, Knoblauch.

MIN 6-7 ↑ +40% 1stk. 26 g 8 x 1kg 3 kg

MIN 6-7 ↑ +40% 1stk. +/-26 g 8 x 1kg 3 kg



C15

Panzerotti con funghi porcini (MIT STEINPILZEN)

SFOGLIA
ANTICA

Pastazutaten: Hartweizengrieß,
Eier aus Bodenhaltung, Wasser.

Füllungszutaten +/-60%: Ricotta, gemischte Pilze
32% (Champignons, Shiitake, Austernseitlinge,
Stockschwämmchen), Grana Padano Käse mit
geschützter Herkunftsbezeichnung (DOP),
Semmelbrösel, Steinpilze 2%, Salz, Steinpilzpulver,
Sonnenblumenöl, Knoblauch.

MIN 5-6 ↑ +15% 1stk. +/-22 g 9 x 1kg 3 kg



ALTA TRADIZIONE





F01

Gnocchi di patata linea azzurra (BLAUE LINIE)

Zutaten: Kartoffelpüree 66%, Weichweizenmehl, Hartweizengrieß, Maisstärke, Salz, Reismehl.

MIN 1-2 ↑ +16% 1stk 5,5 g 6 x 1kg

10 Packungen
zu je 1 kg = 10 kg



F09

Gran Gnocchi di patata (MIT KARTOFFELN)

Zutaten: Kartoffelpüree (91%), Weichweizenmehl, Eier aus Bodenhaltung, Salz, Reismehl.

MIN 2 ↑ +15% 1stk 8,3 g 6 x 1kg

6 Packungen
zu je 1 kg = 6 kg



F10

Gnocchi di patata linea oro (GOLDENE LINIE)

Zutaten: Kartoffelpüree (91%), Weichweizenmehl, Eier aus Bodenhaltung, Salz, Reismehl.

MIN 1-2 ↑ +16% 1stk 5,5 g 6 x 1kg

6 Packungen
zu je 1 kg = 6 kg



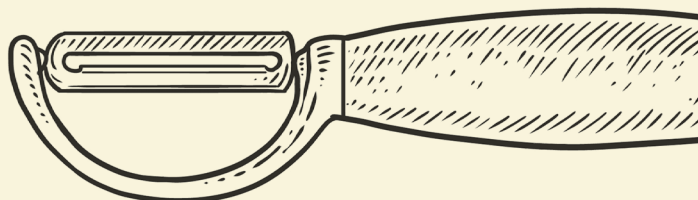
F03

Gnocchi di patata con spinaci (MIT SPINAT)

Zutaten: Kartoffelpüree 66%, Weichweizenmehl, Hartweizengrieß, Maisstärke, getrockneter Spinat, Salz, Reismehl.

MIN 1-2 ↑ +15% 1stk 5,5 g 6 x 1kg

10 Packungen
zu je 1 kg = 10 kg





ALTA TRADIZIONE



F07

Gnocchi caserecci alla zucca (MIT KÜRBIS)

Zutaten: Kartoffelpüree, Kürbispüree 37%, Weichweizenmehl, Eier aus Bodenhaltung, Grana Padano Käse mit geschützter Herkunftsbezeichnung DOP, Zucker, Salz, Muskatnuss, Reismehl.

MIN 1 ↑ +10% 1Stk. ±3,3 g 6 x 1kg

10 Packungen zu je 1 kg = 10 kg



F08

Gnocchi caserecci alle castagne (MIT KASTANIEN)

Zutaten: getrocknete, rehydrierte und gekochte Kastanien 67%, Kartoffelflocken, Weichweizenmehl, Frischvollmilch, Eier aus Bodenhaltung, Reismehl.

MIN 1 ↑ +10% 1Stk. ±3,3 g 6 x 1kg

10 Packungen zu je 1 kg = 10 kg



F11

Gnocchi caserecci alla rapa rossa (MIT ROTER BETE)

Zutaten: Kartoffelpüree, Weichweizenmehl, Saft aus getrockneter roter Bete 2%, Salz, Reismehl.

MIN 1 ↑ +10% 1Stk. ±3,3 g 6 x 1kg

10 Packungen zu je 1 kg = 10 kg



F04

Gnocchetti di patate (MIT KARTOFFELN)

Zutaten: Kartoffelpüree 91%, Weichweizenmehl, Eier aus Bodenhaltung, Salz, Reismehl.

MIN 1 ↑ +20% 1Stk. ±2,3 g 7 x 1kg

10 Packungen zu je 1 kg = 10 kg



F06

Gnocchetti all'ortica (MIT BRENNESSEL)

Zutaten: Kartoffelpüree 91%, Weichweizenmehl, Eier aus Bodenhaltung, getrockneter Brennessel, Salz, Reismehl.

MIN 1 ↑ +20% 1Stk. ±23 g 7 x 1kg
10 Packungen
zu je 1 kg = 10 kg



F05

Gnocchetti di patata con spinaci (MIT SPINAT)

Zutaten: Kartoffelpüree 91%, Weichweizenmehl, Eier aus Bodenhaltung, getrockneter Spinat, Salz, Reismehl.

MIN 1 ↑ +20% 1Stk. ±2,3 g 7 x 1kg
10 Packungen
zu je 1 kg = 10 kg



F51

Gnocchi ripieni al gorgonzola (GEFÜLLT MIT GORGONZOLA KÄSE)

Zutaten: Kartoffelpüree 55%, Weichweizenmehl, Gorgonzola mit geschützter Herkunftsbezeichnung DOP 10%, Ricotta, Hartweizengrieß, Maisstärke, Semmelbrösel, Salz, Reismehl.

MIN 1 ↑ +6% 1Stk. ±8,3 g 6 x 1kg
6 Packungen
zu je 1 kg = 6 kg



F50

Gnocchi ripieni con pomodoro e mozzarella (GEFÜLLT MIT TOMATE UND MOZZARELLA)

Zutaten: Kartoffelpüree 55%, Tomatenfruchtfleisch 15%, Weichweizenmehl, Mozzarella Käse 5%, Hartweizengrieß, Sellerie, Karotte, Zwiebel, Maisstärke, Reismehl, Extra Vergine Olivenöl, Sonnenblumenöl, Basilikum, Zucker, Pfeffer.

MIN 1 ↑ +6% 1Stk. ±8,3 g 6 x 1kg
6 Packungen
zu je 1 kg = 6 kg





der Teig

Prontosfoglia® sind vorgekochte, tiefgekühlte Eierteigwaren. Besonders praktisch und einfach, sind sie eine große Unterstützung für Köche, die Lasagne, Nudelaufläufe und Gratins im Allgemeinen zubereiten müssen.

G02

Prontosfoglia® Verde (GRÜN)

Pastazutaten: Hartweizengrieß, Eier, getrockneter Spinat, Wasser.

 cm 48x26,5x0,11

60 Blätter pro Karton

12 Blätter pro
Packung

5 Packungen
zu je 2 kg =



Gastro-Blechformat

G01 / 521

Prontosfoglia®

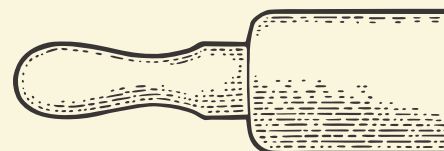
Pastazutaten: Hartweizengrieß, Eier, Wasser.

 cm 48x26,5x0,11

G01 60 Blätter pro Karton 12 Blätter pro Packung 5 Packungen zu je 2 kg =



521 36 Blätter pro Karton 3 Blätter pro Packung 12 Packungen zu je 500g =





H07

Filloidea®

Pastazutaten: Weizenmehl, Wasser, Stärke, Glukosesirup, Sonnenblumenöl, jodiertes Salz.

Filloidea® ist ein tiefgekühlter Filo-Teig, der als gebrauchsfertig ausgerollte Teigblätter hergestellt ist. Der Filo-Teig eignet sich für die Zubereitung aller möglichen Gerichte, von der Vorspeise bis zur Nachspeise, vor allem aber für Strudel. Der Teig ist hauchdünn, fast durchsichtig und sehr elastisch. Eine ideale Grundzutat, um der Kreativität in der Küche freien Lauf zu lassen.

 78x46 cm  1Stk. 125 g

40 Blätter pro Karton

2 Blätter pro Packung 4 Packungen pro Schachtel

5 Schachteln
je Karton =  5 kg

H01

Sfoglidea®

Pastazutaten: Weichweizenmehl, Margarine, Wasser, Salz, Weinessig.

Der in praktischen Portionen verpackte tiefgekühlte Blätterteig Sfoglidea® eignet sich sowohl für salzige als auch für süße Rezepte; man kann daraus zum Beispiel Pasteten, Böden für Törtchen, Blätterteiggebäck und Teigschiffchen zubereiten, die man mit jeder beliebigen Mousse oder Creme füllt.



 24,5 x 20 x 1,8 cm 10 Packungen
zu je 1 kg =  10 kg

H06

Frollidea®

Pastazutaten: Weizenmehl, pflanzliche Margarine, Zucker, Eier, Backpulver, Salz, Aromen, Maisstärke.

Frollidea® ist der tiefgekühlte Mübeteig, abgepackt in separaten Portionen. Er eignet sich für die Herstellung von Keksen, Marmeladenkuchen und gefülltem Kuchen.

 23,5 x 19 x 2 cm 10 Packungen
zu je 1 kg =  10 kg



H02B

Sfoglidea®

LA SOTTILE

Pastazutaten: Weizenmehl, pflanzliche Margarine, Wasser, Salz, Gerstenmalz-Extrakt, Butter.

Sfoglidea® La Sottile ist der erste tiefgekühlte Blätterteig in gebrauchsfertigen Platten. Er eignet sich sehr gut für die Zubereitung von Quiches, Salzgebäck, kleinen Blätterteigpizzen, Strudel und Fleisch und Filet im Blätterteigmantel. Hervorragend für die Zubereitung von Erzeugnissen mit Füllung (Weichkäse, Gemüse, Wurst usw.).

 44 x 25 x 0,45 cm 7 Blätter  3,22 kg 





H03

Sfoglidea®

DOLCEROTOLO

Pastazutaten: Weizenmehl, pflanzliche Margarine, Wasser, Salz, Weizenmalz-Extrakt.

Sfoglidea® Dolcerotolo, der erste tiefgekühlte, in einer Rolle ausgerollte und mit Backpapier umwickelte Blätterteig. Ideal für die Herstellung von Konditoreibackwaren, wie Rollen, Strudel, Blätterteigschichttorten und kleine salzige Snacks (z. B. Salzgebäck, Mini-Pizza und Vol-au-vents).

 40 x 100 x 0,3 cm 4 Blätter zu je 1,5 kg =  6 kg 





C23C

Crespelle naturali (AU NATUREL)

Zutaten für den Teig: Frischvollmilch, Weizenmehl, Eier aus Bodenhaltung, Zucker, Salz.

Ø 17 cm  1Stk. \pm 27 g 60 pcs  1,6 kg





C23V

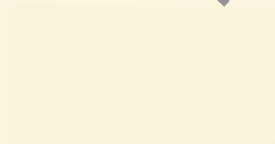
Crespelle ricotta ed erbette (GEFÜLLT MIT RICOTTA UND KRÄUTERN)



Zutaten für den Teig: Frischvollmilch, Weizenmehl, Eier aus Bodenhaltung, Salz, Zucker.

Zutaten für die Füllung \pm 57%: Ricotta 71%, Mangold 20%, Grana Padano Käse mit geschützter Herkunftsbezeichnung (DOP), Semmelbrösel, Salz.

← 17 cm →  1Stk. \pm 70 g 24 pcs  1,7 kg



C23F

Crespelle ai funghi (GEFÜLLT MIT PILZEN)



Zutaten für den Teig: Frischvollmilch, Weizenmehl, Eier aus Bodenhaltung, Salz, Zucker.

Zutaten für die Füllung \pm 57%: Ricotta, gemischte Pilze 26% (Steinpilze, Champignons, Shiitake, Austernseitlinge, Stockschwämmchen), Grana Padano Käse mit geschützter Herkunftsbezeichnung (DOP), Semmelbrösel, Sonnenblumenöl, Salz, Petersilie, Knoblauch.

← 17 cm →  1Stk. \pm 70 g 24 pcs  1,7 kg

C23A

Crespelle agli asparagi (GEFÜLLT MIT SPARGEL)



Zutaten für den Teig: Frischvollmilch, Weizenmehl, Eier aus Bodenhaltung, Salz, Zucker.

Zutaten für die Füllung \pm 57%: Ricotta, Spargel 28%, Grana Padano Käse mit geschützter Herkunftsbezeichnung (DOP), Semmelbrösel, getrockneter Spargel, Salz, Sonnenblumenöl, Zwiebel, Knoblauch.

← 17 cm →  1Stk. \pm 70 g 24 pcs  1,7 kg



ALTA TRADIZIONE

die Teigwaren



B09

Cannelloni ricotta e spinaci (MIT RICOTTA UND SPINAT)



Pastazutaten: Hartweizengrieß,
Eier aus Bodenhaltung, Wasser.

Füllungszutaten +/-63%: Ricotta 66%, Spinat 22%,
Semmelbrösel, Grana Padano Käse mit geschützter
Herkunftsbezeichnung (DOP), Salz.

Ø 3,8 cm ← 12 cm → 1Stk. +/-60 g 50 pcs 3 kg



B10

Ricciolo[®] ricotta e spinaci (MIT RICOTTA UND SPINAT)



Pastazutaten: Hartweizengrieß,
Eier aus Bodenhaltung, Wasser.

Füllungszutaten +/-73%: Ricotta 84%, Spinat
7%, Grana Padano Käse mit geschützter
Herkunftsbezeichnung (DOP), Semmelbrösel, Salz.

Ø 6,3 cm 1Stk. +/-60 g 50 pcs 3 kg



A10

Cannelloni alla carne (MIT FLEISCH)



Pastazutaten: Hartweizengrieß,
Eier aus Bodenhaltung, Wasser.

Füllungszutaten +/-63%: Fleisch 29% (Rindfleisch,
Schweinefleisch), Mortadella, Eier aus
Bodenhaltung, Parmigiano Reggiano Käse mit
geschützter Herkunftsbezeichnung (DOP), Sellerie,
Karotten, Zwiebel, Brühe, Ricotta, Käse, Spinat,
Semmelbrösel, Sonnenblumenöl, Salz, Gewürze,
Knoblauch.

Ø 3,8 cm ← 12 cm → 1Stk. +/-60 g 50 pcs 3 kg



A17

Ricciolo[®] speck e provola (MIT SPECK UND PROVOLA-KÄSE)



Pastazutaten: Hartweizengrieß,
Eier aus Bodenhaltung, Wasser.

Füllungszutaten +/-73%: Ricotta, Speck 10%,
Provolone-Käse 7%, Semmelbrösel, Salz.

Ø 6,3 cm 1Stk. +/-60 g 50 pcs 3 kg

Plant Based ist ein Ernährungsstil, der aus Respekt gegenüber dem eigenen Körper und der Umwelt in all ihren Lebensformen entstanden ist und auf folgenden Grundwerten basiert:

- Schutz der Biodiversität
- Wertschätzung der einfachen Produkte ohne Zusatz von Zusatzstoffen, Farbstoffen, Konservierungsmitteln oder Aromen und mit einer kurzen Zutatenliste, die aus Rohstoffen besteht, die möglichst naturbelassen sind
- Respektieren des Rhythmus und der Zeiten der Natur



E20PB

Linguine di verdura, piselli e lenticchie

(LINGUINE AUS GEMÜSE, ERBSEN UND LINSEN)

Pastazutaten: Blumenkohl 27%, Wasser, Kartoffelstärke, Linsenmehl 10,3%, Maisstärke, Erbsenmehl 9%, Reismehl, Maismehl, Pflanzenfaser (Flohsamen), Verdickungsmittel: Xanthan, Sonnenblumenöl.



FETTARM

FREI VON GESÄTTIGTEN FETTSÄUREN

REICH AN BALLASTSTOFFEN

**VEGANES
PRODUKT**





E17BIO

Tagliatelle con farina di farro integrale bio

(MIT BIO-DINKELVOLLMEHL)

Pastazutaten: Hartweizengrieß*, Dinkelvollmehl*, Eier*, Wasser.

MIN 3-4 ↑ +70% 1Stk. 1/28 g 10 x 1kg 1,5 kg



*PRODUKT AUS BIOLOGISCHER LANDWIRTSCHAFT



B19BIO

Ravioli con ricotta e spinaci bio

**(MIT BIO-RICOTTA
UND BIO-SPINAT)**



SFOGLIA
ANTICA

Pastazutaten: Hartweizengrieß*, Eier*, Wasser.

Füllungszutaten +/-46%: Ricotta* 67%, Spinat* 22%, Semmelbrösel*, Parmigiano Reggiano Käse mit geschützter Herkunftsbezeichnung DOP*, Salz.

MIN 5-6 ↑ +25% 1Stk. 1/7,1 g 8 x 1kg 3 kg



A18BIO

Tortellini bolognesi bio

(MIT BIO-FLEISCH)



Pastazutaten: Hartweizengrieß*, Eier*, Wasser.

Füllungszutaten +/-32%: Mortadella* 44%, Parmigiano Reggiano Käse mit geschützter Herkunftsbezeichnung DOP*, Schweinefleisch*, Semmelbrösel*, Extra Vergine Olivenöl*, Salz, Muskatnuss*, Knoblauch*, Pfeffer*, Rosmarin*.

MIN 3-4 ↑ +40% 1Stk. 1/3,2 g 8 x 1kg 3 kg



ALTA TRADIZIONE





Der Bartolaccio, der von den Einheimischen „E Bartláz“ genannt wird, ist ein typischer Tortello der romagnolischen Tradition.

Er hat eine Füllung aus Piadina und den Zutaten, mit denen der absolute Klassiker unter den Piadine belegt wird.

Der Tortello gehört zur Familie der Pasta von der Grillplatte, die nicht in Wasser gegart wird, sondern auf der Grillplatte zubereitet wird. Unser Bartolaccio eignet sich auch hervorragend zum Frittieren.

C44STR

Bartolacci



MIT SQUACQUERONE UND PIADINA

Zutaten für den Teig: Weizenmehl, Wasser.

Zutaten für die Füllung ^{*/}64%: Squacquerone-Käse 73%, Piadina 21%, Frischkäse, Feldsalat, Weinessig, Pfeffer, Salz.



Grillplatte: 3
Friteuse: 2/3



1 pc ±37g



7 x 1kg



3kg

ZUBEREITUNG:

- Vor dem Garen ca. 30 Minuten auftauen lassen.
- Frittieren oder auf der Grillplatte zubereiten
- NICHT IN WASSER GAREN!





ES WAR EINMAL

Ein kleines Laboratorium mit 45 Quadratmetern im Zentrum von Lavezzola in der Romagna. Dort wurden frische Nudeln hergestellt. Das war einmal. Heute verfügen wir über einen Produktionssitz von 71.500 Quadratmetern (die Produktionsfläche beträgt 35.000 Quadratmeter), der den Namen **Surgital® trägt und als erstes Unternehmen in Italien frische Pasta, Fertiggerichte und Sossen für die Qualitätsgastronomie herstellt.**



Alles wird gekonnt tiefgekühlt, um das Aroma aufrecht zu erhalten, und die frisch zubereitet erscheinenden Produkte in über 60 Ländern weltweit servieren zu können.

Eine Geschichte über echte Qualität

Dass sich all das in etwas mehr als dreißig Jahren entwickeln konnte, lässt sich eigentlich nur durch eine wahre Besessenheit für Qualität erklären.

Für unseren Teig, der in einer warmen und feuchten Umgebung hergestellt wird, wie es uns schon die Großmütter gelehrt haben, **werden ausschließlich frische pasteurisierte Eier verwendet, mindestens 5 je Kilo Mehl.**

Es wird ausschließlich Hartweizengrieß verwendet, wodurch ein elastischer Teig mit perfekter Haltbarkeit beim Kochen garantiert wird.

Die besten Rohstoffe werden direkt an ihrem Produktionsort gekauft, und falls möglich verwenden wir Rohstoffe mit geschützter Herkunftsbezeichnung (DOP). **Alle Eier stammen aus Bodenhaltung.** Die Verarbeitung jeder Zutat erfolgt stets in unserem Unternehmen.

Ein Team aus Biologen führt täglich strenge Kontrollen an allen gekauften Rohstoffen und hergestellten Produkten durch. Alle unsere Produktionsanlagen wurden in Zusammenarbeit mit den Herstellern entwickelt und ausgearbeitet, um sicherzustellen, dass wir die händische Verarbeitung so gut wie möglich nachahmen können.



Erbe und Intuition

Den Namen Surgital® haben wir 1995 ausgewählt, um mit nur einem einzigen Wort zwei Schlüsselemente unserer Tätigkeit auszudrücken: **die kulinarische Tradition Italiens und das Tiefkühlen.**

Die Tradition haben wir geerbt, das Tiefkühlen ist Intuition. Wir haben es als bestmögliche Methode angesehen, um Nudeln zu konservieren. Denn diese Methode ist natürlich, traditionell und kann ohne Konservierungsmittel erfolgen. Unsere Produkte werden innerhalb kurzer Zeit (maximal 40 Minuten) von 80

°C auf -20 °C abgekühlt, wodurch absolute Hygiene garantiert wird und alle Nährstoffe sowie organoleptischen Eigenschaften auf außergewöhnliche Weise aufrecht erhalten bleiben.

Dank der **Technologie I.Q.F.** (Individually Quick Frozen) wird jedes Produkt so tiefgekühlt, dass es anschließend einzeln zubereitet werden kann. Dadurch wird eine Reduktion der Verschwendung und eine Kontrolle des Food Cost ermöglicht. Heute verfügen wir über eine vollständig automatisierte Kühlzelle mit einer Größe von 70.000 Kubikmetern.





+ Nachhaltige
Produktionsprozesse



– 642 CO₂
Tonnen
pro Monat



die Freude an der Forschung

In unserem **Forschungs- und Entwicklungszentrum** verleiht ein Team aus Köchen unserem unermüdlichen Wunsch, stets neue Arten an frischen Nudeln auszuprobieren und dabei spezielle Zutaten zu verwenden und ungewöhnliche Kombinationen zu erschaffen, Ausdruck.

Wir arbeiten, um die bereits bestehenden Produkte zu perfektionieren und einen Teig zu erhalten, der Sossen immer besser aufnimmt.

Im Jahr 2009 haben wir in unserer Niederlassung **De Gusto, die Nudeluniversität**, eröffnet. Dabei handelt es sich um einen großen Raum, der Platz für Schulungen und Verkostungen sowie zum Kennenlernen und für den Austausch bietet. Hier empfangen wir Kunden, Köche sowie Studenten und organisieren Veranstaltungen und Kochkurse.

Surgital®: unser Engagement für eine nachhaltigere Welt

Um die Umwelt zu schützen, setzen wir bei unserem Wachstum auf Energieeffizienz. Wir erzeugen die gesamte, von uns benötigte Energie mit drei innovativen Anlagen, die saubere Energie liefern: eine Photovoltaikanlage mit 1.000 kW/h, eine mit Methan betriebene KWK-Anlage mit einer elektrischen Leistung von 6.000 kW/h, eine Anlage mit drei ölfreien Turbinen mit jeweils 600 kW/h.

Wir verwenden interne Filteranlagen und reduzieren den Wasserverbrauch mit einem Umkehrosmosesystem, das das Abwasser für das Kühlen der Anlagen nutzt. Wir produzieren und kaufen außerdem die Zutaten direkt an den ursprünglichen Produktionsorten und verwenden nur saisonale Produkte.

Wir setzen uns jeden Tag dafür ein, unsere Produktionsprozesse immer nachhaltiger zu machen.

MEHR
ERFAHREN





Zertifizierte hohe Qualität

Wir stellen erste Gänge her, aber viel früher schon entwickeln wir Ideen.

Das, was wir auf die Tische in aller Welt zaubern, ist zertifizierte Qualität oder auch das Herz Italiens.

Seit 1996 arbeitet Surgital® unter Einhaltung der Pläne zur Selbstkontrolle und wendet die **Methode HACCP** an.

Außerdem erhielt das Unternehmen im Lauf der Jahre **die bedeutendsten Zertifizierungen betreffend Lebensmittelsicherheit, Unternehmensorganisation, Umweltschutz und soziale Verantwortung des Unternehmens.**

Einige unserer Produkte entsprechen auch den wichtigsten religiösen Zertifizierungen: Halal und Koscher.

Eine große Familie

Die leidenschaftliche Arbeit der hundertten von Menschen, die diesen Traum mit dem Namen Surgital® Tag für Tag wahr machen, basiert auf einem soliden Fundament: eine Familie, die zusammenhält.

Romana Tamburini, derzeitige Vorsitzende und Produktionsleiterin, sowie Edoardo Bacchini, Geschäftsführer. Und ihre drei Kinder: Massimiliano Bacchini, Vertriebsleiter; Elena Bacchini, Leiterin der Marketingabteilung; und Enrica Bacchini, Leiterin der Abteilung für Forschung, Entwicklung und Kontrollsysteme. Wir sind als Familienunternehmen geboren und sind es bis heute geblieben.

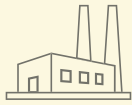


ALTA TRADIZIONE

SURGITAL® IN ZAHLEN

ECKDATEN

WERK



35.000 m²
Produktionsfläche



34
Produktionslinien

LAGERGEBÄUDE



6.000 m²
Gesamtfläche

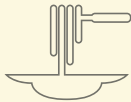
70.000 m³
Lagerkapazität

14.000
Palettenplätze

[TÄGLICH PRODUZIEREN WIR]



175
Tonnen frische
Nudeln



90.000
Fertiggerichte



30
Tonnen
Sossen in Würfeln

WIR SIND DER IDEALE PARTNER FÜR DEN FOOD SERVICE



GASTGEWERBE



MIT STERNEN
PRÄMIERTES
GASTGEWERBE



RESTAURANTKETTEN



BAR



CATERING,
GROSSKÜCHEN



HOTELLERIE



TRANSPORTSERVICE

ABER NICHT NUR...



ORGANISIERTER
EINZELHANDEL



AMBULANTER
VERKAUF



INDUSTRIE

LABORATORIO TORTELLINI®

UND DIE VERPACKUNG MIT DEM PRAKTISCHEN SINN...



...Die mit Ihnen spricht...

mit dem BANDETIKETT, das den Karton als Produktgarantie versiegelt und auf dem gut sichtbar alle wichtigsten Informationen stehen: Kochzeiten und Zubereitungsart, Zutaten und Abbildung des Produkts.

...die Ihnen zuhört.

SURGIPACK ist die Lösung für Ihr Bedürfnis nach Handlichkeit, Schnelligkeit und Qualität in der Küche. Surgipack ist der Beutel mit einem exklusiven, superpraktischen, wiederverschließbaren System, das Ihnen die Arbeit erleichtert und die geschmackliche Frische der Nudeln unverändert hält. Sie finden ihn in Ihrem Tiefkühler auf den ersten Blick.



GENEHMIGT VON



FÖRDERMITGLIED
der Università di Scienze
gastronomiche von Pollenzo



Laboratorio Tortellini® ist ein Markenzeichen von



SURGITAL S.p.A. - via Bastia, 16/1 - 48017 Lavezzola (RA) Emilia-Romagna - ITALY
Tel +39 0545 80328 - Fax +39 0545 80121 - surgital@surgital.it
surgital.it