



# ALTA TRADIZIONE



Tiefkühlprodukt (Aufbewahrung bei -18°C)

Die Bilder dienen nur dazu, das Produkt darzustellen.

Um nähere Informationen zu den Eigenschaften des Produkts, zu den Zutaten und zu eventuell enthaltenen Allergenen zu erhalten, können die Fach-Datenblätter herangezogen werden.



ALTA TRADIZIONE

# DER KATALOG

der frischen Pasta

20.

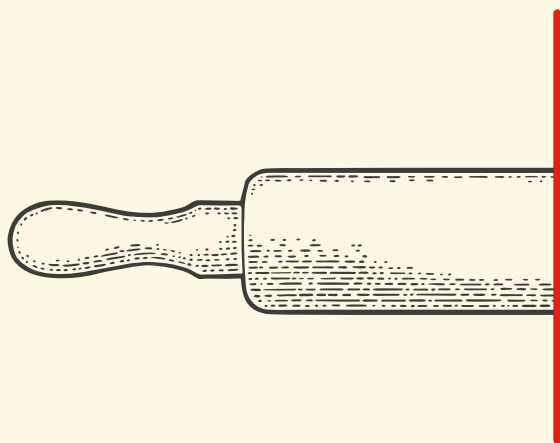
---

AUSGABE





ALTA TRADIZIONE



## DIE WEITERGABE

In einem kleinen handwerklichen Laboratorium entstand bei uns der Mut, an eine Leidenschaft zu glauben: Die Liebe zur Tradition unserer Region, der Romagna.

Ausgangspunkt war ein altes Familienrezept. Anschließend kam die Erfahrung von vier Generationen an Teigwarenherstellern dazu. Die Liebe zu gut gemachten Dingen. Und ein Traum: Die Tradition der italienischen Frischnudeln in aller Welt zu verbreiten.

Cappelletti Romagnoli, Tortellini Bolognesi, Tagliatelle, Garganelli, Strozzapreti, Gnocchetti... Wenn Sie durch diesen Katalog blättern werden Sie merken, dass alle Nudeln mit ihrer Form dazu bereit sind von ihrem Ursprung, ihrer Geschichte und ihrer Zukunft zu erzählen - in Ihren raffinierten Rezepten.





# VON TRADITIONEN



## Qualität

---

Dazu haben wir jedes Detail genau erarbeitet: von der Qualität der Zutaten bis hin zur Intelligenz fortschrittlicher Maschinen, die die Bewegungen der Hände nachahmen, um Ihnen einen Teig anzubieten, bei dem alle Eigenschaften der handwerklichen frischen Pasta vorhanden sind. Wir haben die Produktion erfahrenen Händen anvertraut, denen diese Tradition bekannt ist und genau gleich viel bedeutet wie uns.

## Tradition

---

Unermüdliche Forschungs- und Entwicklungsarbeit führte innerhalb von 30 Jahren dazu, dass wir in unserem Katalog mehr als 100 Sorten anbieten können: das Erbe der gesamten italienischen Halbinsel.

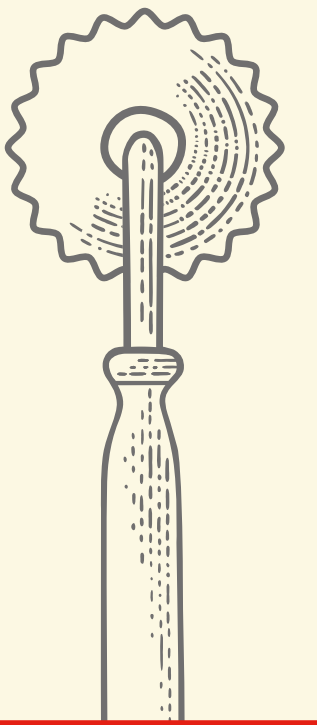
## Gefriervorgang

---

Die Kälte, unser einziger Verbündeter. Die gekonnt tiefgekühlten Nudeln von Laboratorio Tortellini® erreichen heute Küchen in aller Welt und werden von der hochrangigen Gastronomie immer mehr geschätzt.



DIE GRUNDLAGE FÜR  
GEFÜLLTE ODER NICHT  
GEFÜLLTE FRISCHNUDELN  
IN LANGER ODER KURZER  
FORM IST HAUPTSÄCHLICH EIN  
**GROSSARTIGER TEIG.**



The logo for Laboratorio Tortellini is a white, irregular shape resembling a tortellini pasta piece, with a black shadow underneath. The text "Laboratorio Tortellini" is written in red, with a registered trademark symbol (®) after "Tortellini".

Laboratorio  
Tortellini®

ALTA TRADIZIONE

## DIE VORAUSSETZUNGEN FÜR EINEN GUTEN TEIG

1

### der Grieß

Wir verwenden vorwiegend Hartweizengrieß.

Im Gegensatz zu Weichweizenmehl macht dieser den Teig elastischer und garantiert eine ausgezeichnete Kochfestigkeit. Diesen Aspekt halten wir für vorrangig bei der Verwendung des Produkts in der Gastronomie.

Unser Hartweizengrieß stammt von den besten Mühlen Italiens.

2

### die Eier

Wir verwenden nur frische pasteurisierte Eier aus Bodenhaltung, mindestens fünf Stück pro Kilogramm Mehl, die dem Teig eine intensive goldene Farbe verleihen.



3

### der Teig

Wir stellen den Teig in einer warmen, feuchten Umgebung her, wie es die Regel vorschreibt.

4

### die Pastameister

Vor allen Dingen aber verläuft die Produktion unter der erfahrenen Aufsicht unserer Pastameister, welche die Produktion regulieren und auch aufgrund der herrschenden Klimaverhältnisse modifizieren.





# FRISCHNUDELN VOM KÜCHENCHEF

**N**atürlich ist Qualität ein unabdingbarer Vorteil in der Küche, aber Laboratorio Tortellini® Frischnudeln werden durch ihre einzigartigen Eigenschaften zu einem unabdingbaren Begleiter für den Küchenchef.

## Konstante Qualität

---

Die strenge Kontrolle jeder Produktionsphase garantiert ein Produkt mit konstanter Qualität.

## Produktreihe

---

Ein Katalog mit über 100 Sorten wird selbst besonders anspruchsvolle Kreativität nicht enttäuschen.

## Ertrag

---

Ein Vorteil, der sich sofort auf die Lebensmittelkosten auswirkt, ist der besonders hohe Ertrag.

## Kochfestigkeit

---

Die perfekte Kochfestigkeit und der hohe Widerstand machen unsere Nudeln zu idealen Nudeln für die Gastronomie.

## Zeitersparnis

---

Leicht zu verwenden und mit besonders kurzen Garzeiten selbst im tiefgekühlten Zustand werden deutliche Zeitersparnisse garantiert.

## Gefriervorgang im IQF-Verfahren

---

Wir gefrieren jede Nudel einzeln, um Verschwendungen zu vermeiden. Nur das Notwendige wird verwendet.

## Lebensmittelkosten

---

Die Lebensmittelkosten bleiben immer unter Kontrolle.

## shelf life

---

Alle Produkte sind 24 Monate haltbar. Pasta mit Fleisch- und Fischfüllungen hat eine Haltbarkeit von 18 Monaten. Ausnahmen sind mit einem Sternchen markiert.





# **DAS VERBORGENE HERZ** DER QUALITÄT

## **Rohstoffe**

---

Wir begeben uns zum Auswählen der Rohstoffe persönlich in die Produktionsgebiete. Wir verarbeiten sie dann in unserer Fabrik.

## **Clean Label**

---

Wir haben keine Geheimnisse zu verstecken, denn wir verwenden nur natürliche und einfache Zutaten. Ein sauberes und leicht lesbares Etikett.

## **Keine Konservierungsmittel**

---

Wir verarbeiten intern frische oder bei ihrer Entstehung tiefgekühlte Rohstoffe, jedoch verzichten wir auf Halbfertigprodukte. Dank des Gefriervorganges müssen wir keine Konservierungsmittel hinzufügen, um unsere frische Pasta in die Küchen aller Welt zu bringen.

## **Verarbeitung**

---

Wir verarbeiten sie von Hand, damit wir eine Füllung mit der Konsistenz erhalten, die wir uns vorstellen und in der die einzelnen Zutaten noch deutlich unterscheidbar sind. Sehr zum Vorteil des Geruchs und Geschmacks.

# sfoglia antica



ALTA TRADIZIONE

Der Teig der Nudeln von Laboratorio Tortellini® ist die **Sfoglia Antica**: Sanft geriffelt wie mit dem Nudelholz ausgerollt.

Außerdem bieten wir zwei weitere Verarbeitungen an: den rustikalen Teig sfoglia rustica und den Teig, der über Bronze gezogen wird.

---

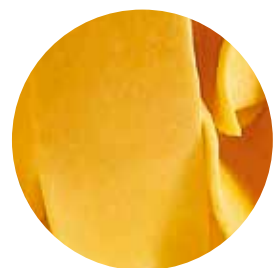
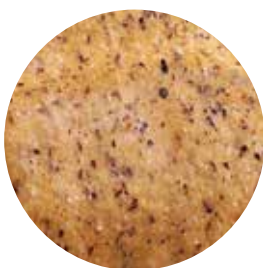
RUSTIKALER  
TEIG

Ein rustikaler Teig, der die Sosse großzügig aufnimmt.

ÜBER BRONZE  
GEZOGEN

Eine besondere Porosität für gezogene Nudeln in langer oder kurzer Form.













**D14**

## Gnocchetti sardi

**Pastazutaten:** Hartweizengrieß, Weichweizenmehl, Wasser, Salz.

MIN 5-6 ↑ +55% 1Stk. 0,8 g 10 x 1kg 3 kg



**D02**

## Strigoli®

**Pastazutaten:** Weichweizenmehl, Wasser, Salz.

MIN 4-5 ↑ +45% 1Stk. 0,8 g 10 x 1kg 3 kg



**D03**

## Strigoli® verdi (GRÜN)

**Pastazutaten:** Weichweizenmehl, getrockneter Spinat, Wasser, Salz.

MIN 4-5 ↑ +45% 1Stk. 0,8 g 10 x 1kg 3 kg



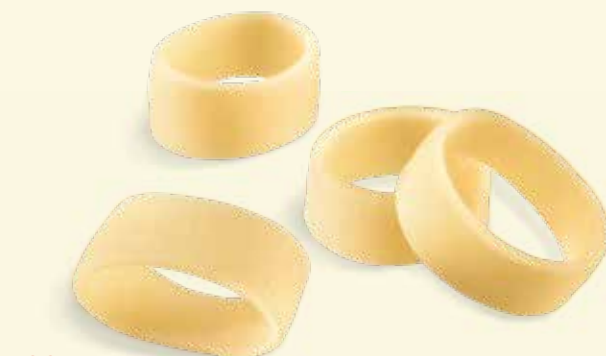
**D04**

## Orecchiette

(Spezialität  
aus Apulien)

**Pastazutaten:** Hartweizengrieß, Wasser.

MIN 4-5 ↑ +50% 1Stk. 1,3 g 10 x 1kg 3 kg



**D22**

## Calamarata

(Spezialität aus  
Kampanien)

ÜBER BRONZE  
GEZOGEN

**Pastazutaten:** Hartweizengrieß, Wasser.

Die Form dieser Nudelsorte erinnert an jene von Tintenfischringen, worauf ihr Name zurückzuführen ist. Ein Klassiker aus der neapolitanischen Küche, ohne Eier, der mit den Paccheri eng verwandt ist, da zu beiden Nudelsorten dieselben, schmackhaften und typischen Saucen - vor allem Saucen mit Fisch - gereicht werden. Zudem teilt die Nudelsorte ihren Namen mit dem bekanntesten und beliebtesten Rezept überhaupt.

MIN 3-4 ↑ +35% 1Stk. 3,4 g 8 x 1kg 1,5 kg



**D13**

## Strigoloni

**Pastazutaten:** Hartweizengrieß, Wasser, Salz.

MIN 4-5 ↑ +50% 1stk. 3,6 g 10 x 1kg 1,5 kg



**D19**

## Paccheri (Spezialität aus Neapel)

ÜBER BRONZE  
GEZOGEN

**Pastazutaten:** Hartweizengrieß, Wasser.

Die Paccheri aus Neapel (ein neapolitanischer Ausdruck für "Backpfeife") ohne Ei, gehen zurück auf das besondere Geräusch, das entsteht, wenn man die Pasta mit einer guten, flüssigen Sosse in den Teller gibt.

MIN 4-5 ↑ +50% 1stk. 9,1 g 9 x 1kg 1,5 kg



**D21**

## Cavatielli (Spezialität aus Apulien)

**Pastazutaten:** Hartweizengrieß, Wasser, Salz.

Wir reisen nach Apulien, um eine alte regionale Nudelsorte zu entdecken: die Cavatielli. Eine Sorte, die zu den traditionellen „gezogenen“ Nudeln gehört. Sie werden so bezeichnet, da sie aus einer besonderen Verarbeitungsmethode entstehen, bei der das Teigstück mit speziellen Fingerbewegungen über das Küchenbrett gezogen und darauf gedrückt wird. Der Teig, der durch die Verarbeitung besonders weich bleibt, ist einfach zuzubereiten: Er besteht nur aus Hartweizengrieß, Wasser und Salz. Die Form erinnert an eine langgezogene und teilweise geschlossene Muschel. Sie nimmt die Sauce in ihrem Inneren großzügig auf. Und in der apulischen Tradition sind viele Saucen zu finden, die zu den Cavatielli serviert werden: mit Fleisch oder Fisch, insbesondere mit Klippfisch oder Miesmuscheln, sowie mit Hülsenfrüchten und zu guter Letzt mit Käse, wie zum Beispiel mit aromatischem Schafsrizotta.

MIN 4-5 ↑ +50% 1stk. 1,8 g 10 x 1kg 3 kg



**D16**

## Riminesi (Spezialität aus Rimini)

**Pastazutaten:** Weichweizenmehl, Wasser, Salz.

Typische Pasta aus Rimini, ähnlich den Strozzapreti aus der Romagna. Aus einem einfachen Teig ohne Eier, aber mit einem ganz besonderen Namen: Es heißt, die Frauen der Romagna ("Azdore") wünschten den Priestern, an ihrer selbstgemachten Pasta zu ersticken, woher der Name der Nudeln stammt. Die Ursache für dieses etwas schwer verständlichen Wunsch geht auf die lange, nicht gut angesehene Herrschaft des Kirchenstaates in dieser Region zurück.

MIN 2-3 ↑ +35% 1stk. 2 g 10 x 1kg 3 kg



**D07**

## Gramigna gialla (GELB)

ÜBER BRONZE  
GEZOGEN

**Pastazutaten:** Hartweizengrieß, Eier aus  
Bodenhaltung, Wasser, Salz.

MIN 5-6 ↑ +55% 1Stk. 1 g 10 x 1kg 3 kg



**D09**

## Gramigna paglia e fieno (GELB UND GRÜN)

ÜBER BRONZE  
GEZOGEN

**Pastazutaten:** Hartweizengrieß, Eier aus  
Bodenhaltung, getrockneter Spinat, Wasser, Salz.

MIN 5-6 ↑ +55% 1Stk. 1 g 10 x 1kg 3 kg



**D06**

## Strozzapreti

ÜBER BRONZE  
GEZOGEN

**Pastazutaten:** Hartweizengrieß, Eier aus  
Bodenhaltung, Wasser, Salz.

MIN 4-5 ↑ +50% 1Stk. 1,8 g 10 x 1kg 3 kg



**D05**

## Bersaglieri

ÜBER BRONZE  
GEZOGEN

**Pastazutaten:** Hartweizengrieß, Eier aus  
Bodenhaltung, Wasser, dehydrierte Tomaten,  
getrockneter Spinat, Saft aus getrockneter roter  
Bete, Salz.

MIN 4-5 ↑ +50% 1Stk. 1,3 g 10 x 1kg 3 kg



**D10**

## Sedanini gialli (GELB)

ÜBER BRONZE  
GEZOGEN

**Pastazutaten:** Hartweizengrieß, Eier aus Bodenhaltung,  
Wasser, Salz.

MIN 4-5 ↑ +50% 1Stk. 1,3 g 10 x 1kg 3 kg



ALTA TRADIZIONE

# die kurze Eierpasta



ALTA TRADIZIONE



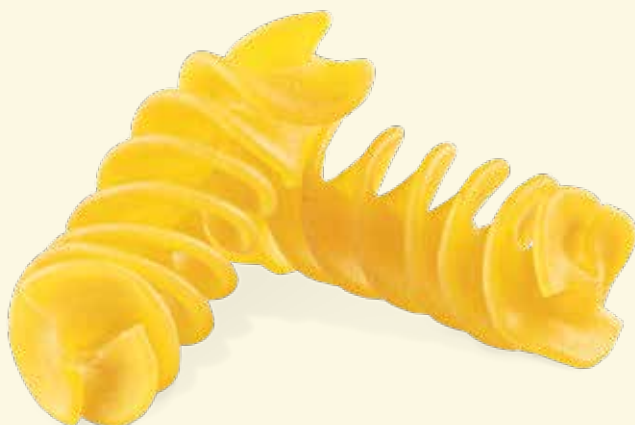
**D12**

## Maccheroni al torchio

ÜBER BRONZE  
GEZOGEN

**Pastazutaten:** Hartweizengrieß, Eier aus Bodenhaltung, Wasser, Salz.

MIN 2-3 ↑ +40% 1stk. 2,3 g 10 x 1kg 1,5 kg



**D23**

## Fusilloni

**DIE FUSILLONI AUS  
FRISCHEM EIERNUDELTEIG**

ÜBER BRONZE  
GEZOGEN

**Pastazutaten:** Hartweizengrieß, Eier aus Bodenhaltung, Wasser, Salz.

MIN 4-5 ↑ +45% 1stk. 6,4 g 7 x 1kg 2kg



**D01**

## Garganelli romagnoli

ÜBER BRONZE  
GEZOGEN

**Pastazutaten:** Hartweizengrieß, Weichweizenmehl, Eier aus Bodenhaltung, Wasser, Salz.

MIN 4-5 ↑ +50% 1stk. 1,5 g 10 x 1kg 3 kg



**D15**

## Passatelli

*(Spezialität aus der Romagna)*

**Zutaten:** Eier aus Bodenhaltung, Parmigiano Reggiano Käse mit geschützter Herkunftsbezeichnung (DOP), Semmelbrösel, Weichweizenmehl, Salz, Muskatnuss.

Sie werden so genannt, weil sie durch ein entsprechendes Küchenwerkzeug gepresst werden und so ihre typische Form erhalten. Die Passatelli werden zubereitet aus Parmigiano Reggiano Käse mit geschützter Herkunftsbezeichnung (DOP), Eiern, Paniermehl, Muskatnuss und ein wenig Mehl und sind kompakt, aber weich und äußerst schmackhaft. In der Romagna, ihrem Ursprungsgebiet, genießt man sie in Fleischbrühe; doch in anderen Regionen werden sie auch gerne mit Soße gegessen.

MIN 1 ↑ +25% 9 x 1kg 1,5 kg





# lage Nudeln ohne Ei



E14

## Pici

(Spezialitäten aus  
Siena und Grosseto)

ÜBER BRONZE  
GEZOGEN

**Pastazutaten:** Hartweizengrieß, Wasser.

Die Pici kommen aus der Region zwischen Siena und Grosseto und werden einfach aus Wasser und Mehl angerührt, mit den Händen geknetet, ausgerollt aufgeschnitten und zu großen, unregelmäßigen Spaghetti gerollt. Sie sind ein Symbol der bäuerlichen Landküche und erfreuen sich aus diesem Grund heute einer wachsenden Beliebtheit. Traditionell genießt man sie mit „aglionne“, einer Tomatensoße mit reichlich Knoblauch, oder betreut mit angebratenen Brotkrümeln. Oder aber mit Fleischsoßen. Vor allem mit Entensoße.

MIN 6-7 ↑ +90% 1Stk. 35 g 10 x 1kg 1,5 kg



D18

## Pizzoccheri

(Spezialität  
aus dem Tal Valtellina)

**Pastazutaten:** Hartweizengrieß,  
Buchweizenvollmehl, Salz, Wasser.

Die Pizzoccheri sind ein typisches Pastagericht aus dem norditalienischen Valtellina. Dabei handelt es sich um grobe dunkle Tagliatelle aus Weizen- und Buchweizenmehl. Sie sind ein typisches, traditionelles Produkt der Region und sind köstlich mit regionalem Käse und Gemüse, vor allem Wirsing.

MIN 5-6 ↑ +50% 1Stk. 1,4 g 10 x 1kg 1,5 kg



E16

## Spaghetti di pasta fresca trafilati al bronzo

ÜBER BRONZE  
GEZOGEN

(AUS FRISCHEM NUDELTEIG  
ÜBER BRONZE GEZOGEN)

**Pastazutaten:** Hartweizengrieß, Wasser.

MIN 2-3 ↑ +50% 1Stk. 30 g 8 x 1kg 2 kg





lange Nudeln - mit und ohne Ei



**E11**

## Bigoli

(Spezialität aus Venetien)

ÜBER BRONZE  
GEZOGEN

**Pastazutaten:** Hartweizengrieß, Weichweizenmehl, Eier aus Bodenhaltung, Wasser, Salz.

*Pastasorte venetischer Tradition, in der Form den Spaghetti ähnlich, aber dicker; sie sind 2 mm dick und für ihre Zubereitung werden Eier verwendet. Passt zu unterschiedlichen Soßen.*

MIN 6-7 ↑ +50% 1Stk. 35 g 10 x 1kg 1,5 kg



**D17**

## Scialatielli

4,5 mm

(Spezialität aus Kampanien)

**Pastazutaten:** Hartweizengrieß, Wasser, Salz.

*Scialatielli sind auf keinen Fall länger als 10/12 cm und ähneln Fettuccine ohne Eier, sind aber dicker. Diese typisch kampanische Nudelsorte passt sehr gut zu Fischsoßen.*

MIN 4-5 ↑ +50% 1Stk. 1,6 g 10 x 1kg 1,5 kg



ALTA TRADIZIONE

[ Die Grösse der Pasta ist 1:1 ]

# die lange Eierpasta



**E04**



## Tagliatelle

SFOGLIA ANTICA

**Pastazutaten:** Hartweizengrieß, Eier aus Bodenhaltung, Wasser, Salz.

MIN 3-4 ↑ +70% 1Stk. 25 g 10 x 1kg 1,5 kg



**E02**

## Taglioline verdi (GRÜN)

SFOGLIA ANTICA

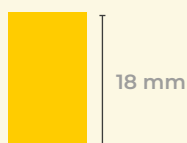


**Pastazutaten:** Hartweizengrieß, Eier aus Bodenhaltung, getrockneter Spinat, Wasser, Salz.

MIN 2-3 ↑ +70% 1Stk. 22 g 10 x 1kg 1,5 kg



**E10**



## Pappardelle

SFOGLIA ANTICA

**Pastazutaten:** Hartweizengrieß, Eier aus Bodenhaltung, Wasser, Salz.

MIN 3-4 ↑ +60% 1Stk. 25 g 10 x 1kg 1,5 kg



**E07**

## Taglioline al nero di seppia (MIT SEPIATINTE)

SFOGLIA ANTICA



**Pastazutaten:** Hartweizengrieß, Eier aus Bodenhaltung, Sepiatinte, Wasser, Salz.

MIN 2-3 ↑ +90% 1Stk. 25 g 10 x 1kg 1,5 kg



**E01**

## Taglioline gialle (GELB)



SFOGLIA ANTICA

**Pastazutaten:** Hartweizengrieß, Eier aus Bodenhaltung, Wasser, Salz.

MIN 2-3 ↑ +70% 1Stk. 22 g 10 x 1kg 1,5 kg



**E06**

## Spaghetti alla chitarra

I 2,2 mm  
SFOGLIA ANTICA

**Pastazutaten:** Hartweizengrieß, Eier aus Bodenhaltung, Wasser, Salz.

MIN 5-6 ↑ +60% 1Stk. 50 g 10 x 1kg 1,5 kg



**E15**

## Tagliatelle rustiche all'uovo

(RUSTIKALE EIERTEIG-TAGLIATELLE)

10 mm  
RUSTIKALER TEIG

**Pastazutaten:** Hartweizengrieß, Eier aus Bodenhaltung, Wasser, Salz.

MIN 2-3 ↑ +65% 1Stk. 35 g 10 x 1kg 2 kg



**E18**

## Taglierini rustici all'uovo

(RUSTIKALE EIERTEIG-TAGLIERINI)

5 mm  
RUSTIKALER TEIG

**Pastazutaten:** Hartweizengrieß, Eier aus Bodenhaltung, Wasser, Salz.

MIN 3-4 ↑ +70% 1Stk. 34 g 10 x 1kg 2 kg



**E19**

## Pappardelle rustiche all'uovo

(RUSTIKALE EIERTEIG-PAPPARDELLE)

18 mm  
RUSTIKALER TEIG

**Pastazutaten:** Hartweizengrieß, Eier aus Bodenhaltung, Wasser, Salz.

MIN 3-4 ↑ +70% 1Stk. 26 g 10 x 1kg 2 kg







**B01**

## Ravioli ricotta e bieta

**(MIT RICOTTA UND MANGOLD)**

SFOGLIA ANTICA

**Pastazutaten:** Hartweizengrieß, Eier aus Bodenhaltung, Wasser.

**Füllungszutaten 46%:** Ricotta 66%, Mangold 22%, Grana Padano Käse mit geschützter Herkunftsbezeichnung (DOP), Semmelbrösel, Salz.

MIN 5-6 ↑ +25% 1Stk. 7,1 g 8 x 1kg 3 kg



**B04**

## Tortelli mezzaluna ricotta e spinaci

**(MIT RICOTTA UND SPINAT)**

SFOGLIA ANTICA

**Pastazutaten:** Hartweizengrieß, Eier aus Bodenhaltung, Wasser.

**Füllungszutaten 50%:** Ricotta 69%, Spinat 10%, Grana Padano Käse mit geschützter Herkunftsbezeichnung (DOP), Semmelbrösel, Petersilie, Salz.

MIN 4-5 ↑ +30% 1Stk. 7,1 g 9 x 1kg 3 kg



**B05**

SFOGLIA ANTICA

## Tortelli mezzaluna verdi ricotta e spinaci

**(GRÜN MIT RICOTTA UND SPINAT)**

**Pastazutaten:** Hartweizengrieß, Eier aus Bodenhaltung, getrockneter Spinat, Wasser.

**Füllungszutaten 50%:** Ricotta 69%, Spinat 10%, Grana Padano Käse mit geschützter Herkunftsbezeichnung (DOP), Semmelbrösel, Petersilie, Salz.

MIN 4-5 ↑ +30% 1Stk. 7,1 g 9 x 1kg 3 kg





ALTA TRADIZIONE



**B15**

## Grantortellone® ricotta e spinaci (MIT RICOTTA UND SPINAT)

SFOGLIA  
ANTICA

**Pastazutaten:** Hartweizengrieß,  
Eier aus Bodenhaltung, Wasser.

**Füllungszutaten 56%:** Ricotta 70%, Spinat  
17%, Grana Padano Käse mit geschützter  
Herkunftsbezeichnung (DOP), Semmelbrösel, Salz.

MIN 4-5 ↑ +25% 1Stk. 15,3 g 7 x 1kg 3 kg



**B16**

## Grantortellone® verde ricotta e spinaci (GRÜN MIT RICOTTA UND SPINAT)

SFOGLIA  
ANTICA

**Pastazutaten:** Hartweizengrieß, Eier aus  
Bodenhaltung, getrockneter Spinat, Wasser.

**Füllungszutaten 56%:** Ricotta 70%,  
Spinat 17%, Grana Padano Käse mit geschützter  
Herkunftsbezeichnung (DOP), Semmelbrösel, Salz.

MIN 4-5 ↑ +25% 1Stk. 15,3 g 7 x 1kg 3 kg

**C30**

## Cappellacci di zucca violina (MIT BUTTERNUSSKÜRBIS)

SFOGLIA  
ANTICA

**Pastazutaten:** Hartweizengrieß,  
Eier aus Bodenhaltung, Wasser.

**Füllungszutaten 56%:** Butternusskürbis 65%,  
Parmigiano Reggiano Käse mit geschützter  
Herkunftsbezeichnung (DOP), Semmelbrösel, Käse,  
Zucker, Amaretto Keks, Salz, Muskatnuss.

MIN 4-5 ↑ +25% 1Stk. 15,3 g 7 x 1kg 3 kg







**C13**

## Tortelli alla rucola (MIT RAUKE)

SFOGLIA  
ANTICA

**Pastazutaten:** Hartweizengrieß,  
Eier aus Bodenhaltung, Wasser.

**Füllungszutaten 57%:** Ricotta, Rucola 17%,  
Grana Padano Käse mit geschützter  
Herkunftsbezeichnung (DOP), Semmelbrösel, Salz,  
Muskatnuss.

MIN 4-5  +25%  1Stk. 17,5 g  7 x 1kg  3 kg



**C16**

## Tortelli al radicchio rosso (MIT ROTEM RADICCHIO)

SFOGLIA  
ANTICA

**Pastazutaten:** Hartweizengrieß,  
Eier aus Bodenhaltung, Wasser.

**Füllungszutaten 57%:** Ricotta, roter Radicchio 22%,  
Grana Padano Käse mit geschützter  
Herkunftsbezeichnung (DOP), Semmelbrösel, Salz.

MIN 4-5  +25%  1Stk. 17,5 g  7 x 1kg  3 kg



**C04**

## Tortelli di patata (MIT KARTOFFELN)

SFOGLIA  
ANTICA

**Pastazutaten:** Hartweizengrieß,  
Eier aus Bodenhaltung, Wasser.

**Füllungszutaten 57%:** Kartoffelpüree 59%, Ricotta, Grana  
Padano Käse mit geschützter Herkunftsbezeichnung  
(DOP), Milch, Salz, Gewürze.

MIN 4-5  +25%  1Stk. 17,5 g  7 x 1kg  3 kg

**C24**

## Tortelli alla zucca violina (MIT BUTTERNUSSKÜRBIS)

SFOGLIA  
ANTICA

**Pastazutaten:** Hartweizengrieß,  
Eier aus Bodenhaltung, Wasser.

**Füllungszutaten 57%:** Butternusskürbis 70%,  
Parmigiano Reggiano Käse mit geschützter  
Herkunftsbezeichnung (DOP), Semmelbrösel, Käse,  
Zucker, Amaretto Keks, Salz, Muskatnuss.

MIN 4-5  +25%  1Stk. 17,5 g  7 x 1kg  3 kg



ALTA TRADIZIONE



**C34**

## Ravioli alla borragine

(MIT BORRETSCH)

(Ligurische Spezialität)

SFOGLIA  
ANTICA

**Pastazutaten:** Hartweizengrieß, Weichweizenmehl, Eier aus Bodenhaltung, Wasser.

**Füllungszutaten 56%:** Ricotta, Borretsch 22%, Grana Padano Käse mit geschützter Herkunftsbezeichnung (DOP), Majoran, Semmelbrösel, Salbei, Salz.

*Diese Spezialität ist ein Must-have aus einer Region, deren Küche sich hervorragend auf die Verwendung von Kräutern versteht: Ligurien. Der einzigartige Geschmack ist dem Borretsch zu verdanken. Dabei handelt es sich um ein in der Mittelmeer-Macchie wild wachsendes Kraut mit mediterranem Akzent, das heute eigens angebaut wird. Früher wurde diese Pflanze gegen Traurigkeit eingesetzt. Es hat kleine, ultramarinblaue Blüten und saftige Blätter, die wegen ihres außerordentlichen Geschmacks in der Küche Verwendung finden.*

MIN 2-3 ↑ +20% 1Stk. 7,6 g 8 x 1kg 3 kg



**B08**

## Tortellacci ricotta e spinaci

(MIT RICOTTA  
UND SPINAT)

SFOGLIA  
ANTICA

**Pastazutaten:** Hartweizengrieß, Eier aus Bodenhaltung, Wasser.

**Füllungszutaten 57%:** Ricotta 70%, Spinat 19%, Grana Padano Käse mit geschützter Herkunftsbezeichnung (DOP), Semmelbrösel, Salz.

MIN 4-5 ↑ +25% 1Stk. 17,5 g 7 x 1kg 3 kg



**C41**

## Tortelli agli asparagi

(MIT SPARGEL)

SFOGLIA  
ANTICA

**Pastazutaten:** Hartweizengrieß, Eier aus Bodenhaltung, getrockneter Spargel, getrockneter Spinat, Wasser.

**Füllungszutaten 57%:** Ricotta, Spargel 39%, Grana Padano Käse mit geschützter Herkunftsbezeichnung (DOP), Semmelbrösel, Extra Vergine Olivenöl, Zwiebel, Salz, Knoblauch, Pfeffer.

MIN 4-5 ↑ +25% 1Stk. 17,5 g 7 x 1kg 3 kg





**C32**

## Raviolacci ai carciofi (MIT ARTISCHOCKEN)

SFOGLIA  
ANTICA

**Pastazutaten:** Hartweizengrieß, Eier aus Bodenhaltung, natürliches Artischockenaroma, Wasser.

**Füllungszutaten 56%:** Ricotta, Artischocken 30%, Grana Padano Käse mit geschützter Herkunftsbezeichnung (DOP), Semmelbrösel, Salz.

MIN 4-5 ↑ +20% 1Stk. 18,3 g 7 x 1kg 3 kg



**C14**

## Panzerotti ricotta e spinaci (MIT RICOTTA UND SPINAT)

SFOGLIA  
ANTICA

**Pastazutaten:** Hartweizengrieß, Eier aus Bodenhaltung, Wasser.

**Füllungszutaten 60%:** Ricotta 63%, Spinat 21%, Grana Padano Käse mit geschützter Herkunftsbezeichnung (DOP), Semmelbrösel, Salz.

MIN 5-6 ↑ +15% 1Stk. 22 g 9 x 1kg 3 kg



**C09**

## Giganti ricotta ed erbette (MIT RICOTTA UND KRÄUTERN)

SFOGLIA  
ANTICA

**Pastazutaten:** Hartweizengrieß, Eier aus Bodenhaltung, Wasser.

**Füllungszutaten 47%:** Ricotta 60%, Mangold 17%, Grana Padano Käse mit geschützter Herkunftsbezeichnung (DOP), Semmelbrösel, Salz.

MIN 6-7 ↑ +40% 1Stk. 26 g 8 x 1kg 3 kg

**C11**

## Giganti ricotta e asparagi (MIT RICOTTA UND SPARGEL)

SFOGLIA  
ANTICA

**Pastazutaten:** Hartweizengrieß, Eier aus Bodenhaltung, Wasser.

**Füllungszutaten 47%:** Ricotta 56%, Spargel 28%, Grana Padano Käse mit geschützter Herkunftsbezeichnung (DOP), Semmelbrösel, Salz, getrockneter Spargel, Sonnenblumenöl, Zwiebel, Knoblauch.

MIN 6-7 ↑ +40% 1Stk. 26 g 8 x 1kg 3 kg







**C33**

## Raviolacci alle castagne (MIT KASTANIEN)

SFOGLIA ANTICA

**Pastazutaten:** Hartweizengrieß, Eier aus Bodenhaltung, Kastanienmehl 14%, Wasser.

**Füllungszutaten 56%:** gekochte Kastanien 45% (getrocknete Kastanien, Lorbeer, Wasser), Ricotta, Parmigiano Reggiano Käse mit geschützter Herkunftsbezeichnung DOP, Käse, Eier aus Bodenhaltung, Salz, Pfeffer.

MIN 4-5 ↑ +20% 1Stk 18,3 g 7 x 1kg 3 kg



**C38**

## Raviolacci al farro con formaggio e noci

(MIT DINKEL, KÄSE UND WALNÜSSE)

SFOGLIA ANTICA

**Pastazutaten:** Hartweizengrieß, Eier aus Bodenhaltung, Dinkelvollmehl, Wasser.

**Füllungszutaten 64%:** Ricotta, Käse 21% (Grana Padano Käse mit geschützter Herkunftsbezeichnung DOP, Casatella Käse), Walnüsse 17%, Semmelbrösel, Petersilie, Salz, Pfeffer.

MIN 4-5 ↑ +20% 1Stk 18,3 g 8 x 1kg 3 kg

**C48**

## Fiocchi® mela e cannella

(MIT APFEL UND ZIMT)

SFOGLIA ANTICA

**Pastazutaten:** Hartweizengrieß, Eier aus Bodenhaltung, Wasser.

**Füllungszutaten 38%:** getrockneter Apfel 40%, Robiola-Frischkäse, Ricotta, Grana Padano Käse mit geschützter Herkunftsbezeichnung (DOP), Semmelbrösel, Zimt 0,2 %.

MIN 4-5 ↑ +35% 1Stk 11,2 g 9 x 1kg 3 kg



SFOGLIA ANTICA

**C19**

## Fiocchi® formaggio e pere

(MIT KÄSE UND BIRNE)

**Pastazutaten:** Hartweizengrieß, Eier aus Bodenhaltung, Wasser.

**Füllungszutaten 38%:** getrocknete Birne 42%, Käse 36% (Robiola-Frischkäse, Grana Padano Käse mit geschützter Herkunftsbezeichnung (DOP), Taleggio DOP), Ricotta, Semmelbrösel.

MIN 4-5 ↑ +35% 1Stk 11,2 g 9 x 1kg 3 kg



**C50**

## Girasoli mascarpone e noci

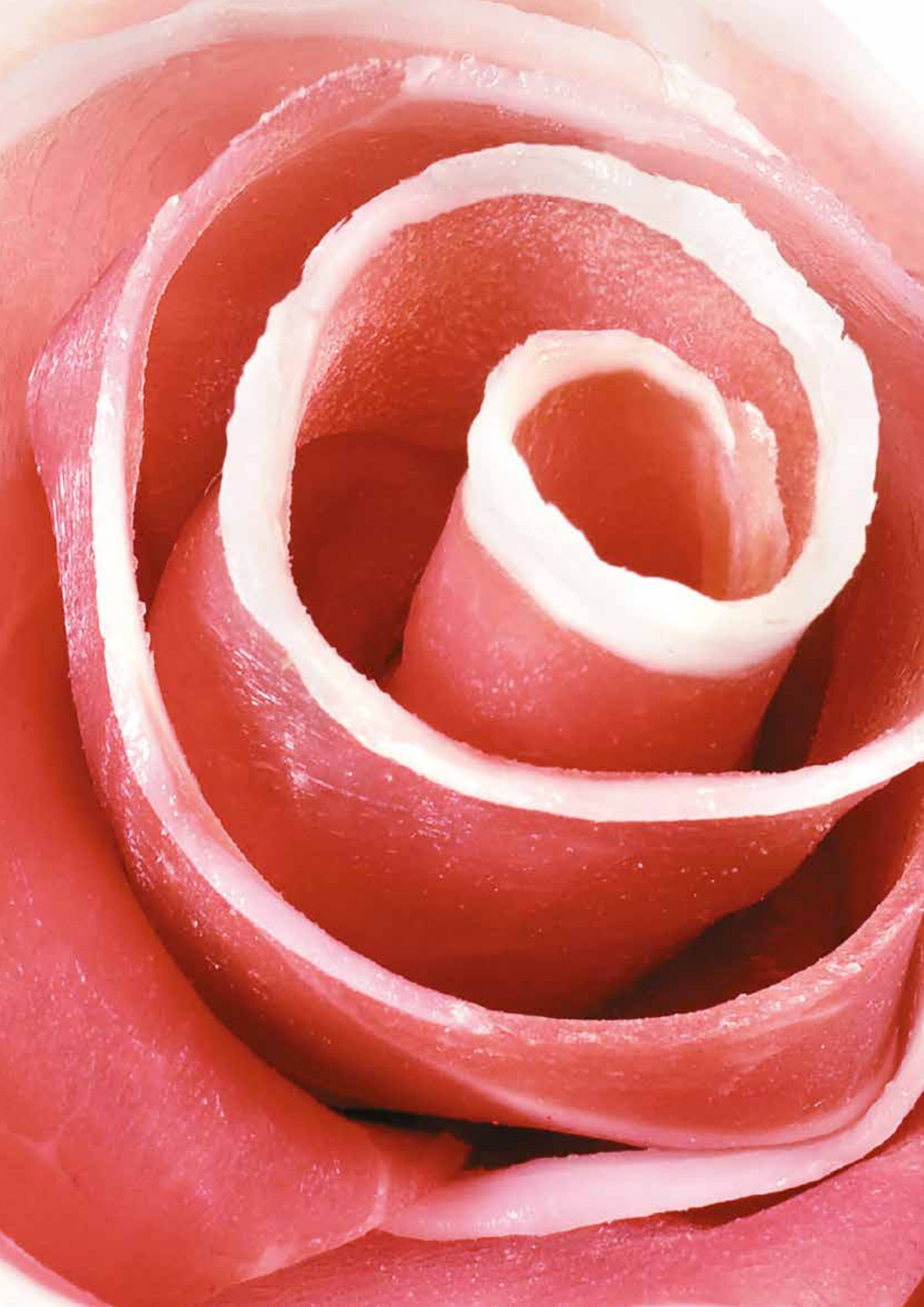
(MIT MASCARPONE UND WALNÜSSE)

SFOGLIA ANTICA

**Pastazutaten:** Hartweizengrieß, Eier aus Bodenhaltung, Wasser.

**Füllungszutaten 61%:** Ricotta, Walnüsse 15%, Mascarpone 11%, Grana Padano Käse mit geschützter Herkunftsbezeichnung DOP, Semmelbrösel, Salz, Petersilie.

MIN 5-6 ↑ +20% 1Stk 25 g 10 x 1kg 3 kg





[ Die Grösse der Pasta ist 1:1 ]

SFOGLIA  
ANTICA



A03

## Tortellini mignon (MIT FLEISCH)

**Pastazutaten:** Hartweizengrieß,  
Eier aus Bodenhaltung, Wasser.

**Füllungszutaten 30%:** Mortadella,  
Parmigiano Reggiano Käse mit geschützter  
Herkunftsbezeichnung (DOP), Schweinefleisch,  
Semmelbrösel, Sonnenblumenöl, Wein, Salz,  
Gewürze, Knoblauch, Rosmarin.

MIN 2-3 ↑ +35% 1Stk 1,7 g 8 x 1kg 3 kg

SFOGLIA  
ANTICA



A02

## Tortellini bolognesi (MIT FLEISCH)

**Pastazutaten:** Hartweizengrieß,  
Eier aus Bodenhaltung, Wasser.

**Füllungszutaten 32%:** Mortadella,  
Parmigiano Reggiano Käse mit geschützter  
Herkunftsbezeichnung (DOP), Schweinefleisch,  
Semmelbrösel, Sonnenblumenöl, Wein, Salz,  
Gewürze, Knoblauch, Rosmarin.

MIN 3-4 ↑ +40% 1Stk 3,2 g 8 x 1kg 3 kg

SFOGLIA  
ANTICA

A04

## Cappelletti al prosciutto crudo (MIT ROHSCHINKEN)

**Pastazutaten:** Hartweizengrieß,  
Eier aus Bodenhaltung, Wasser.

**Füllungszutaten 32%:** Schweinefleisch, Mortadella,  
Parmigiano Reggiano Käse mit geschützter  
Herkunftsbezeichnung (DOP), Rohschinken 16%,  
Semmelbrösel, Sonnenblumenöl, Wein, Salz,  
Gewürze, Knoblauch, Rosmarin.

MIN 3-4 ↑ +40% 1Stk 3,2 g 8 x 1kg 3 kg

# die Fleischfüllungen



SFOGLIA  
ANTICA

A13

## Fiocchi® speck e Fontina (MIT SPECK UND FONTINA-KÄSE)

**Pastazutaten:** Hartweizengrieß,  
Eier aus Bodenhaltung, Wasser.

**Füllungszutaten 38%:** Fontina mit geschützter  
Herkunftsbezeichnung (DOP) 20%, Ricotta, Speck  
18%, Semmelbrösel, Salz.

MIN 4-5 ↑ +35% 1Stk 11,2 g 9 x 1kg 3 kg



A19

## Raviolacci alle carni brasate (MIT GESCHMORTEMFLEISCH)

*(Spezialität  
aus dem Piemont)*

SFOGLIA  
ANTICA

**Pastazutaten:** Hartweizengrieß,  
Eier aus Bodenhaltung, Wasser.

**Füllungszutaten 56%:** Fleisch 40% (Rindfleisch,  
Schweinefleisch, Truthahnfleisch), Brühe,  
Parmigiano Reggiano Käse mit geschützter  
Herkunftsbezeichnung (DOP), Spinat, Sellerie,  
Karotten, Zwiebel, Semmelbrösel, Sonnenblumenöl,  
Wein, Salz, Gewürze, Knoblauch, Rosmarin.

*Erinnerungen an die Alm und ein intensiver Duft nach  
Unterholz, ein knisterndes Feuer und der Wunsch nach  
intensiven Aromen sind die Noten, die unsere Inspiration  
für diese neuen Raviolacci mit geschmortem Fleisch  
waren. Frische Eierteignudeln gefüllt mit aromatischem  
Rind-, Schweine- und Truthahnfleisch, mit Gemüse und  
Parmigiano Reggiano Käse geschmort, ganz nach der  
norditalienischen Küchentradition.*

MIN 4-5 ↑ +20% 1Stk 18,3 g 7 x 1kg 3 kg



ALTA TRADIZIONE



A16

## Ravioli del plin

(MIT FLEISCH)

(Spezialitäten aus den Langhe und aus dem Oberen Monferrato)

SFOGLIA  
ANTICA

**Pastazutaten:** Hartweizengrieß, Weichweizenmehl, Eier aus Bodenhaltung, Wasser.

**Füllungszutaten 35%:** Fleisch 42% (Rindfleisch, Schweinefleisch, Truthahnfleisch), Parmigiano Reggiano Käse mit geschützter Herkunftsbezeichnung (DOP), Käse, Spinat, Sellerie, Karotten, Zwiebel, Brühe, Spinat, Semmelbrösel, Lauch, Sonnenblumenöl, Wein, Salz, Gewürze, Knoblauch, Rosmarin.

Die Plin sind kleine Ravioli mit einem dünnem Frischteig und einer Füllung aus geschmortem Fleisch und Gemüse. Sie sind ein typisches Gericht der Provinzen Cuneo und Turin, insbesondere der Landschaften Langhe und Montferrat, die für ihre wertvolle Weine berühmt sind. Der Name Plin bezeichnet die Geste von Zeige- und Mittelfinger, mit der der ausgerollte Teig zusammengepresst wird. Normalerweise werden sie mit Butter und Salbei oder Bratensaft serviert. Wenn man den Geschmack der Füllung perfekt genießen möchte, isst man sie "Natur", oder mit Rotwein begossen, wie dies früher Tradition war.

MIN 1-2 ↑ +25% 1Stk 2,3 g 8 x 1kg 3 kg



A11

## Agnolotti piemontesi

(MIT FLEISCH)

SFOGLIA  
ANTICA

**Pastazutaten:** Hartweizengrieß, Eier aus Bodenhaltung, Wasser.

**Füllungszutaten 46%:** Fleisch 40% (Rindfleisch, Schweinefleisch, Truthahnfleisch), Brühe, Parmigiano Reggiano Käse mit geschützter Herkunftsbezeichnung (DOP), Käse, Spinat, Sellerie, Karotten, Zwiebel, Semmelbrösel, Sonnenblumenöl, Wein, Salz, Gewürze, Knoblauch, Rosmarin.

Mit geschmortem Fleisch gefüllte, quadratische Pasta, ein typisches Gericht der kulinarischen Tradition Norditaliens. Die „Agnolotti piemontesi“ sind auf Grund ihres entschlossenen Geschmacks und des intensiven Aromas wahrscheinlich die beliebtesten unter den verschiedenen Agnolotti-Sorten, die es auch in runder statt quadratischer Form gibt – daher der alte Name „Anelotti“.

MIN 5-6 ↑ +25% 1Stk 7,1 g 8 x 1kg 3 kg



A12

## Casoncelli

(MIT FLEISCH)

(Spezialität aus Bergamo)

SFOGLIA  
ANTICA

**Pastazutaten:** Hartweizengrieß, Eier aus Bodenhaltung, Wasser.

**Füllungszutaten 50%:** Rindfleisch, Schweinefleisch, Semmelbrösel, Parmigiano Reggiano Käse mit geschützter Herkunftsbezeichnung (DOP), Käse, Eier aus Bodenhaltung, Sellerie, Karotten, Zwiebel, getrocknete Birnen, Amaretto Keks, Rosinen, Petersilie, Wein, Extra Vergine Olivenöl, Sonnenblumenöl, Salz, Gewürze, Knoblauch.

Casoncelli sind ein typisches Gericht aus Bergamo, es handelt sich um eine Scheibe Teig mit glattem Rand und von circa 6/7 cm Durchmesser. Es gibt verschiedene Füllungen, doch die Grundzutaten sind immer die selben: Salamimasse, Rindfleisch, Parmigiano Reggiano Käse mit geschützter Herkunftsbezeichnung (DOP), Mandelkekse, Rosinen, Semmelbrösel, Wein und Birnen. Daraus ergibt sich ein ganz besonderer, raffinierter Geschmack.

MIN 3-4 ↑ +25% 1Stk 6,4 g 8 x 1kg 3 kg



**A01**

## Agnolotti (MIT FLEISCH)

SFOGLIA  
ANTICA

**Pastazutaten:** Hartweizengrieß,  
Eier aus Bodenhaltung, Wasser.

**Füllungszutaten 45%:** Mortadella,  
Parmigiano Reggiano Käse mit geschützter  
Herkunftsbezeichnung (DOP), Truthahnfleisch,  
Schweinefleisch, Semmelbrösel, Käse, Eier aus  
Bodenhaltung, Sonnenblumenöl, Wein, Salz,  
Gewürze, Knoblauch, Rosmarin.

MIN 4-5 ↑ +35% 1Stk. 6,5 g 8 x 1kg 3 kg



**A15**

## Tortelli al cinghiale (MIT WILDSCHWEIN)

SFOGLIA  
ANTICA

**Pastazutaten:** Hartweizengrieß, Eier aus  
Bodenhaltung, Wasser.

**Füllungszutaten 49%:** geschmortes  
Wildschweinfleisch 82% (Wildschweinfleisch,  
Tomatenfruchtfleisch, Sonnenblumenöl, Wein,  
Zwiebel, Sellerie, Karotten, Knoblauch, Salbei,  
Lorbeer, Rosmarin, Wacholderbeeren Salz, Pfeffer),  
Semmelbrösel, Kartoffeln, Parmigiano Reggiano  
Käse mit geschützter Herkunftsbezeichnung (DOP),  
Käse.

MIN 4-5 ↑ +25% 1Stk. 15 g 8 x 1kg 3 kg



**A20**

## Raviolacci con 'nduja e pecorino (MIT 'NDUJA UND PECORINO-KÄSE)

SFOGLIA  
ANTICA

*(Spezialität aus Kalabrien)*

**Pastazutaten:** Hartweizengrieß,  
Eier aus Bodenhaltung, Wasser.

**Füllungszutaten 56%:** Ricotta, 'nduja 28%,  
Pecorino Romano Käse mit geschützter  
Herkunftsbezeichnung (DOP) 15%, Semmelbrösel, Salz.

MIN 4-5 ↑ +20% 1Stk. 18,3 g 8 x 1kg 3 kg



**A14**

## Tortelli rustici al capriolo

**(MIT REHFLEISCHFÜLLUNG)**

SFOGLIA  
ANTICA

**Pastazutaten:** Hartweizengrieß,  
Buchweizenvollmehl, Eier aus Bodenhaltung,  
Wasser.

**Füllungszutaten 48%:** geschmortes Rehfleisch 82%  
(Rehfleisch, Tomatenfruchtfleisch, Sellerie, Karotten,  
Zwiebel, Sonnenblumenöl, Wein, Salz, Knoblauch,  
Salbei, Lorbeer, Rosmarin, Wacholderbeeren,  
Pfeffer), Semmelbrösel, Grana Padano Käse mit  
geschützter Herkunftsbezeichnung (DOP).

MIN 6-7 ↑ +35% 1Stk 15 g 8 x 1kg 3 kg



**A21**

## Amichetti al prosciutto cotto

**(MIT GEKOCHTEM  
SCHINKEN)**

SFOGLIA  
ANTICA

**Pastazutaten:** Hartweizengrieß, Eier aus  
Bodenhaltung, Wasser.

**Füllungszutaten 48%:** Ricotta, Kochschinken 20%,  
Mozzarella, Semmelbrösel, Käse, Salz.

MIN 2-3 ↑ +18% 1Stk 4,1g 13 x 1kg 3 kg

[ Die Grösse der Pasta ist 1:1 ]





ALTA TRADIZIONE





**B17**

## Grancappelletto® romagnolo (MIT KÄSE)

SFOGLIA  
ANTICA

**Pastazutaten:** Hartweizengrieß, Eier aus Bodenhaltung, Wasser.

**Füllungszutaten 56%:** Casatella Käse, Parmigiano Reggiano Käse mit geschützter Herkunftsbezeichnung (DOP), Grana Padano Käse mit geschützter Herkunftsbezeichnung (DOP), Ricotta, Eier aus Bodenhaltung, Semmelbrösel, Käse, Salz, Gewürze.

MIN 4-5 ↑ +25% 1Stk 15 g 7 x 1kg 3 kg



**B18**

## Lunette ai 4 formaggi (MIT VIER KÄSESORTEN)

SFOGLIA  
ANTICA

**Pastazutaten:** Hartweizengrieß, Eier aus Bodenhaltung, Wasser.

**Füllungszutaten 48%:** Käse 41% (Gorgonzola Käse mit geschützter Herkunftsbezeichnung DOP, Taleggio Käse mit geschützter Herkunftsbezeichnung DOP, Grana Padano Käse mit geschützter Herkunftsbezeichnung DOP, Robiola-Frischkäse), Ricotta, Semmelbrösel, Salz.

MIN 4-5 ↑ +20% 1Stk 8,3 g 7 x 1kg 3 kg



**B06**

## Cappelletti romagnoli (MIT KÄSE)

SFOGLIA  
ANTICA

**Pastazutaten:** Hartweizengrieß, Eier aus Bodenhaltung, Wasser.

**Füllungszutaten 32%:** Casatella Käse, Parmigiano Reggiano Käse mit geschützter Herkunftsbezeichnung (DOP), Grana Padano Käse mit geschützter Herkunftsbezeichnung (DOP), Semmelbrösel, Käse, Eier aus Bodenhaltung, Salz, Gewürze.

MIN 3-4 ↑ +40% 1Stk 3,2 g 8 x 1kg 3 kg



**C20**

## Fiocchetti al Gorgonzola (MIT GORGONZOLA KÄSE)

SFOGLIA  
ANTICA

**Pastazutaten:** Hartweizengrieß, Eier aus Bodenhaltung, Wasser.

**Füllungszutaten 38%:** Gorgonzola Käse mit geschützter Herkunftsbezeichnung (DOP) 48%, Ricotta, Grana Padano Käse mit geschützter Herkunftsbezeichnung (DOP), Semmelbrösel, Petersilie, Salz.

MIN 4-5 ↑ +25% 1Stk 5,2 g 9 x 1kg 3 kg





**B13**

## Cuori di formaggio (MIT KÄSE)

SFOGLIA  
ANTICA

**Pastazutaten:** Hartweizengrieß, Eier aus Bodenhaltung, Wasser.

**Füllungszutaten 54%:** Ricotta, Käse 42% (Taleggio mit geschützter Herkunftsbezeichnung DOP, Grana Padano Käse mit geschützter Herkunftsbezeichnung DOP, Robiola-Frischkäse, Edamer), Semmelbrösel, Salz.

MIN 4-5 ↑ +20% 1stk 16,7 g 7 x 1kg 3 kg



**B23**

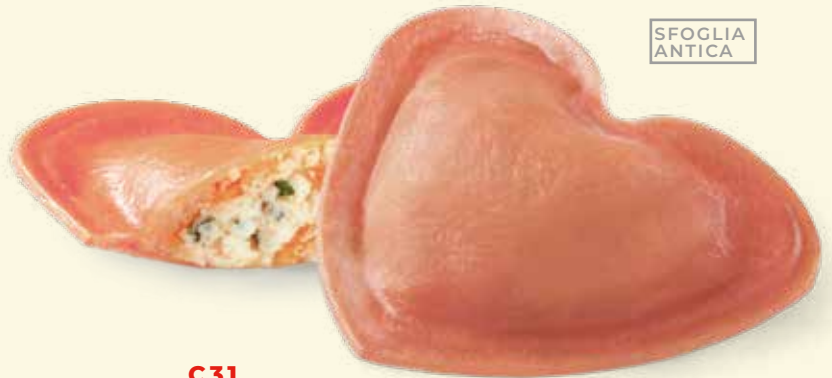
## Ravioli sardi

SFOGLIA  
ANTICA

**Pastazutaten:** Hartweizengrieß, Weichweizenmehl Typ "00", Eier aus Bodenhaltung, Wasser.

**Füllungszutaten 57%:** Ricotta, Schafsricotta 32%, Spinat 9%, Paniermehl, Salz, Petersilie, Muskatnuss.

MIN 4-5 ↑ +25% 1pc 17,5g 7 x 1kg 3kg



SFOGLIA  
ANTICA

**C31**

## Cuori rossi con mozzarella di bufala campana, pomodoro e basilico (ROT MIT BÜFFELMOZZARELLA AUS KAMPANIEN, TOMATE UND BASILIKUM)

**Pastazutaten:** Hartweizengrieß, Eier aus Bodenhaltung, getrocknete Tomaten, Wasser, Saft aus getrockneter roter Bete.

**Füllungszutaten 54%:** Büffelricotta, Büffelmozzarella aus Kampanien mit geschützter Herkunftsbezeichnung DOP 25%, Tomaten 20%, Semmelbrösel, Basilikum 2%, Extra Vergine Olivenöl, Salz, Pfeffer.

MIN 4-5 ↑ +20% 1stk 16,7 g 7 x 1kg 3 kg





**C05**

## Tortellacci toscani

(MIT KÄSE)

SFOGLIA  
ANTICA

**Pastazutaten:** Hartweizengrieß, wEier aus Bodenhaltung, Wasser.

**Füllungszutaten 57%:** Casatella Käse, Ricotta, Grana Padano Käse mit geschützter Herkunftsbezeichnung DOP, Semmelbrösel, Petersilie, Salz, Knoblauch.

MIN 4-5 ↑ +25% 1Stk 17,5 g 7 x 1kg 3 kg

**C37**

## Tortelli con mozzarella di bufala campana, pomodoro e basilico

(MIT BÜFFELMOZZARELLA  
AUS KAMPANIEN, TOMATE  
UND BASILIKUM)

SFOGLIA  
ANTICA

**Pastazutaten:** Hartweizengrieß, Eier aus Bodenhaltung, Wasser.

**Füllungszutaten 57%:** Büffelricotta, Büffelmozzarella aus Kampanien mit geschützter Herkunftsbezeichnung DOP 24%, Tomaten 20%, Brot, Basilikum 2%, Salz, Extra Vergine Olivenöl, Pfeffer.

MIN 4-5 ↑ +25% 1Stk 17,5 g 7 x 1kg 3 kg



**B24**

## Amichetti ai formaggi

(MIT KÄSEFÜLLUNG)

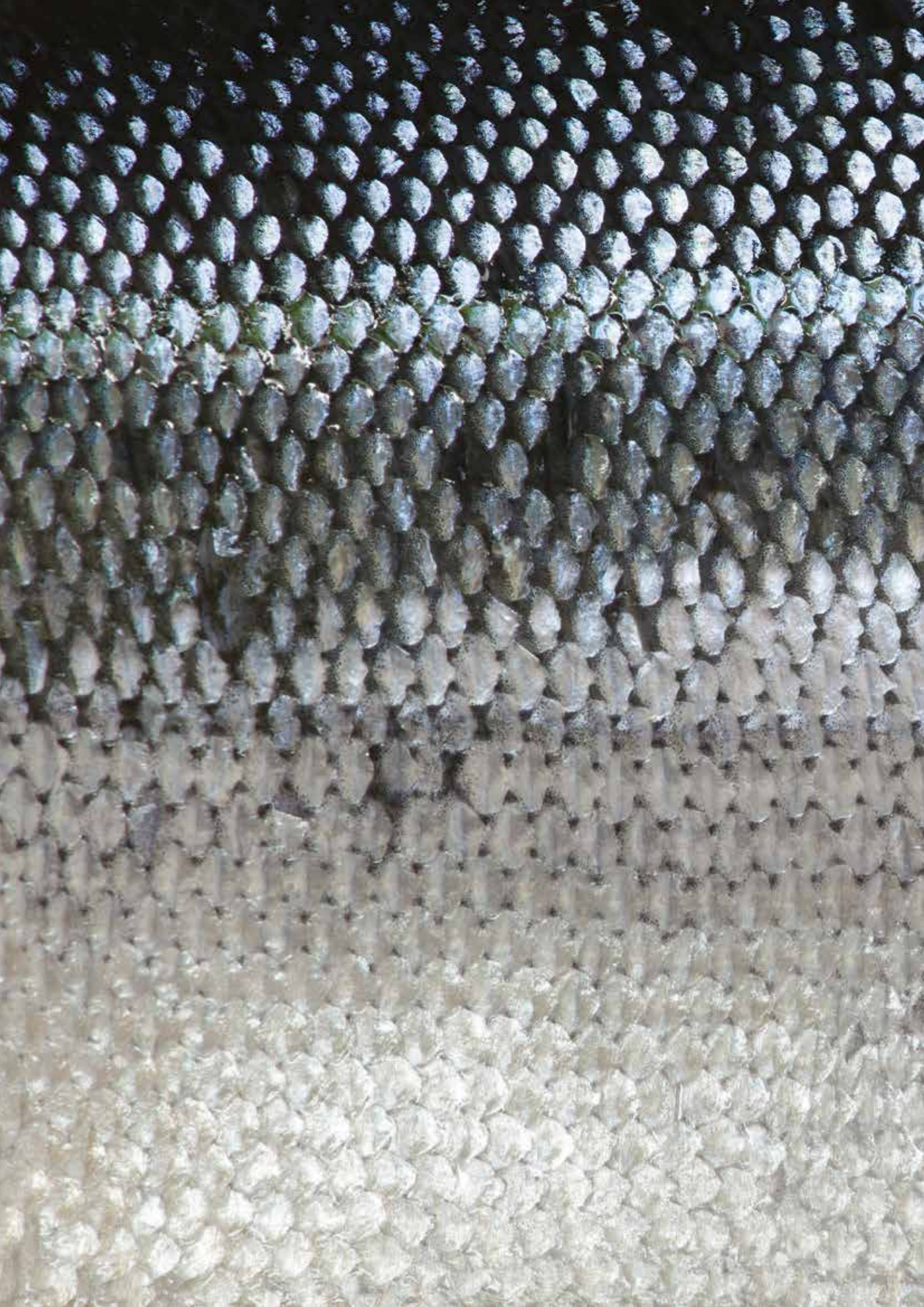
SFOGLIA  
ANTICA

**Pastazutaten:** Hartweizengrieß, Eier aus Bodenhaltung, Wasser.

**Füllungszutaten 48%:** Ricotta, Robiola Käse 21,5%, Grana Padano Käse mit geschützter Herkunftsbezeichnung DOP, Semmelbrösel, Salz.

MIN 2-3 ↑ +18% 1Stk 4,1 g 13 x 1kg 3 kg









**C49**

## Tortelli al sapore di mare

(MIT FISCHFÜLLUNG)

SFOGLIA ANTICA

**Pastazutaten:** Hartweizengrieß, Eier aus Bodenhaltung, Wasser.

**Füllungszutaten 57%:** Kliesche 46%, Ricotta, rosa Garnele 12,5%, Semmelbrösel, Mascarpone, rote Garnele aus Argentinien 2%, Zitronensaft, Petersilie, Sonnenblumenöl, Salz, Pfeffer, Knoblauch.

MIN 4-5 ↑ +25% 1stk. 17,5 g 8 x 1kg 3 kg



**C26**

## Tortelli ai crostacei

(MIT KRUSTENTIERFÜLLUNG)

SFOGLIA ANTICA

**Pastazutaten:** Hartweizengrieß, Eier aus Bodenhaltung, Wasser.

**Füllungszutaten 57%:** Mollusken und Krustentiere 66% (Argentinische Rotgarnele, Amerikanischer Hummer, Krebs), Ricotta, Grana Padano Käse mit geschützter Herkunftsbezeichnung (DOP), Semmelbrösel, Petersilie, Zitronensaft, Brühekonzentrat, Salz, Pfeffer.

MIN 4-5 ↑ +25% 1stk. 17,5 g 8 x 1kg 3 kg



**C43**

## Giganti neri al salmone

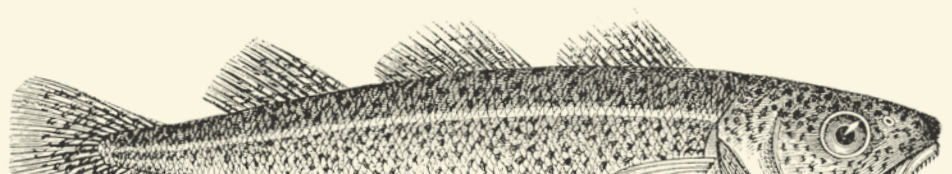
(MIT SEPIATINTE UND LACHS)

SFOGLIA ANTICA

**Pastazutaten:** Hartweizengrieß, Eier aus Bodenhaltung, Sepiatinte, Wasser.

**Füllungszutaten 46%:** Ricotta, Räucherlachs 22,5 %, Semmelbrösel, Grana Padano Käse mit geschützter Herkunftsbezeichnung (DOP), Salz.

MIN 6-7 ↑ +40% 1stk. 26 g 8 x 1kg 3 kg





ALTA TRADIZIONE



**C27**

## Rettangoli con salmone e aneto

**(MIT LACHS UND DILL)**

SFOGLIA  
ANTICA

**Pastazutaten:** Hartweizengrieß, Eier aus Bodenhaltung, Wasser, dehydrierte Tomaten, Saft aus getrockneter roter Bete.

**Füllungszutaten 55%:** Ricotta, Lachs 14%, Mascarpone, Räucherlachs 8%, Semmelbrösel, Sonnenblumenöl, Salz, Dill, Schalotte, Pfeffer.

MIN 4-5 ↑ +20% 1stk 11,5 g 9 x 1kg 3 kg



**C35**

## Raviolacci al branzino e profumo di agrumi

**(MIT SEEBARSCH UND  
ZITRUSFRUCHTAROMA)**

SFOGLIA  
ANTICA

**Pastazutaten:** Hartweizengrieß, Eier aus Bodenhaltung, Wasser.

**Füllungszutaten 56%:** Seebarsch 53%, Kartoffelpüree, Extra Vergine Olivenöl, Zitrusfruchtsaft (Orange, Zitrone) Zitrusfruchtzesten (Orange, Zitrone), Schnittlauch, Knoblauch, Pfeffer, Salz.

MIN 4-5 ↑ +20% 1stk 18,3 g 8 x 1kg 3 kg



**C28**

## Rettangoli alla cernia

**(MIT BARSCH)**

SFOGLIA  
ANTICA

**Pastazutaten:** Hartweizengrieß, Eier aus Bodenhaltung, Wasser.

**Füllungszutaten 55%:** geschmorter Barsch 38%, Ricotta, weißer Fisch, Semmelbrösel, Extra Vergine Olivenöl, Schalotte, Petersilie, Schnittlauch, Salz, Pfeffer.

MIN 4-5 ↑ +20% 1stk 11,5 g 9 x 1kg 3 kg





ALTA TRADIZIONE





**C25**

## Lunette al tartufo (MIT TRÜFFEL)

SFOGLIA  
ANTICA

**Pastazutaten:** Hartweizengrieß, Eier aus Bodenhaltung, Wasser.

**Füllungszutaten 48%:** Ricotta, Trüffel 8%, Parmigiano Reggiano Käse mit geschützter Herkunftsbezeichnung (DOP), Frischvollmilch, Käse, Semmelbrösel, Salz, Aroma.

MIN 4-5 ↑ +20% 1Stk 8,3 g 8 x 1kg 3 kg



**C42**

## Raviolacci ai funghi porcini (MIT STEINPILZEN)

Vollkorn-  
Hartweizen

SFOGLIA  
ANTICA

**Pastazutaten:** Hartweizengrieß, Vollkorn-Hartweizengrieß, Eier aus Bodenhaltung, Wasser.

**Füllungszutaten 56%:** Ricotta, gemischte Pilze 21% (Champignons, Shiitake, Austernseitlinge, Stockschwämmchen), Steinpilze 8%, Semmelbrösel, Grana Padano Käse mit geschützter Herkunftsbezeichnung (DOP), Sonnenblumenöl, Salz, Knoblauch.

MIN 4-5 ↑ +20% 1Stk 18,3 g 7 x 1kg 3 kg



**C29**

## Grantortellone® con funghi porcini (MIT STEINPILZEN)

**Pastazutaten:** Hartweizengrieß, Eier aus Bodenhaltung, Wasser.

**Füllungszutaten 56%:** Ricotta, Steinpilze 8%, gemischte Pilze 20% (Champignons, Shiitake, Austernseitlinge, Stockschwämmchen), Grana Padano Käse mit geschützter Herkunftsbezeichnung (DOP), Semmelbrösel, Salz, Petersilie, Knoblauch.

MIN 4-5 ↑ +25% 1Stk 15 g 7 x 1kg 3 kg







ALTA TRADIZIONE



**C10**

## Giganti con funghi porcini (MIT STEINPILZEN)

SFOGLIA  
ANTICA

**Pastazutaten:** Hartweizengrieß,  
Eier aus Bodenhaltung, Wasser.

**Füllungszutaten 47%:** Ricotta, gemischte  
Pilze 25% (Champignons, Shiitake, Austernseitlinge,  
Stockschwämmchen), Grana Padano Käse mit  
geschützter Herkunftsbezeichnung (DOP),  
Semmelbrösel, Steinpilze 8%, Salz, Sonnenblumenöl,  
Petersilie, Knoblauch.

MIN 6-7 ↑ +40% 1Stk 26 g 8 x 1kg 3 kg



**C15**

## Panzerotti con funghi porcini (MIT STEINPILZEN)

SFOGLIA  
ANTICA

**Pastazutaten:** Hartweizengrieß,  
Eier aus Bodenhaltung, Wasser.

**Füllungszutaten 60%:** Ricotta, gemischte Pilze  
32% (Champignons, Shiitake, Austernseitlinge,  
Stockschwämmchen), Grana Padano Käse mit  
geschützter Herkunftsbezeichnung (DOP),  
Semmelbrösel, Steinpilze 2%, Salz, Steinpilzpulver,  
Sonnenblumenöl, Knoblauch.

MIN 5-6 ↑ +15% 1Stk 22 g 9 x 1kg 3 kg





ALTA TRADIZIONE





**F01**

## Gnocchi di patata linea azzurra (BLAUE LINIE)

**Zutaten:** Kartoffelpüree 66%, Weichweizenmehl, Hartweizengrieß, Maisstärke, Salz, Reismehl.

MIN 1-2 ↑ +16% 1stk 5,5 g 6 x 1kg

10 Packungen  
zu je 1 kg = 10 kg



**F09**

## Gran Gnocchi di patata (MIT KARTOFFELN)

**Zutaten:** Kartoffelpüree (91%), Weichweizenmehl, Eier aus Bodenhaltung, Salz, Reismehl.

MIN 2 ↑ +15% 1stk 8,3 g 6 x 1kg

6 Packungen  
zu je 1 kg = 6 kg



**F10**

## Gnocchi di patata linea oro (GOLDENE LINIE)

**Zutaten:** Kartoffelpüree (91%), Weichweizenmehl, Eier aus Bodenhaltung, Salz, Reismehl.

MIN 1-2 ↑ +16% 1stk 5,5 g 6 x 1kg

6 Packungen  
zu je 1 kg = 6 kg



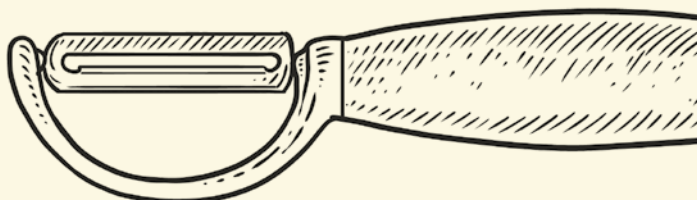
**F03**

## Gnocchi di patata con spinaci (MIT SPINAT)

**Zutaten:** Kartoffelpüree 66%, Weichweizenmehl, Hartweizengrieß, Maisstärke, getrockneter Spinat, Salz, Reismehl.

MIN 1-2 ↑ +16% 1stk 5,5 g 6 x 1kg

10 Packungen  
zu je 1 kg = 10 kg







ALTA TRADIZIONE



**F07**

## Gnocchi caserecci alla zucca (MIT KÜRBIS)

**Zutaten:** Kartoffelpüree, Kürbispüree 37%, Weichweizenmehl, Eier aus Bodenhaltung, Grana Padano Käse mit geschützter Herkunftsbezeichnung DOP, Zucker, Salz, Muskatnuss, Reismehl.

MIN 1 ↑ +10% 1stk 3,3 g 6 x 1kg

10 Packungen  
zu je 1 kg = 10 kg



**F08**

## Gnocchi caserecci alle castagne (MIT KASTANIEN)

**Zutaten:** getrocknete, rehydrierte und gekochte Kastanien 67%, Kartoffelflocken, Weichweizenmehl, Frischvollmilch, Eier aus Bodenhaltung, Reismehl.

MIN 1 ↑ +10% 1stk 3,3 g 6 x 1kg

10 Packungen  
zu je 1 kg = 10 kg



**F11**

## Gnocchi caserecci alla rapa rossa (MIT ROTER BETE)

**Zutaten:** Kartoffelpüree, Weichweizenmehl, Saft aus getrockneter roter Bete 2%, Salz, Reismehl.

MIN 1 ↑ +10% 1stk 3,3 g 6 x 1kg

10 Packungen  
zu je 1 kg = 10 kg



**F04**

## Gnocchetti di patate (MIT KARTOFFELN)

**Zutaten:** Kartoffelpüree 91%, Weichweizenmehl, Eier aus Bodenhaltung, Salz, Reismehl.

MIN 1 ↑ +20% 1stk 2,3 g 7 x 1kg

10 Packungen  
zu je 1 kg = 10 kg



**F05**

## Gnocchetti di patata con spinaci (MIT SPINAT)

**Zutaten:** Kartoffelpüree 91%, Weichweizenmehl, Eier aus Bodenhaltung, getrockneter Spinat, Salz, Reismehl.

MIN 1 ↑ +20% 1stk 2,3 g 7 x 1kg

10 Packungen  
zu je 1 kg = 10 kg



**F06**

## Gnocchetti all'ortica (MIT BRENNESSEL)

**Zutaten:** Kartoffelpüree 91%, Weichweizenmehl, Eier aus Bodenhaltung, getrockneter Brennessel, Salz, Reismehl.

MIN 1 ↑ +20% 1Stk. 2,3 g 7 x 1kg

10 Packungen  
zu je 1 kg = 10 kg



**F51**

## Gnocchi ripieni al gorgonzola (GEFÜLLT MIT GORGONZOLA KÄSE)

**Zutaten:** Kartoffelpüree 55%, Weichweizenmehl, Gorgonzola mit geschützter Herkunftsbezeichnung DOP 10%, Ricotta, Hartweizengrieß, Maisstärke, Semmelbrösel, Salz, Reismehl.

MIN 1 ↑ +6% 1Stk. 8,3 g 6 x 1kg

6 Packungen  
zu je 1 kg = 6 kg



**F50**

## Gnocchi ripieni con pomodoro e mozzarella (GEFÜLLT MIT TOMATE UND MOZZARELLA)

**Zutaten:** Kartoffelpüree 55%, Tomatenfruchtfleisch 15%, Weichweizenmehl, Mozzarella Käse 5%, Hartweizengrieß, Sellerie, Karotte, Zwiebel, Maisstärke, Reismehl, Extra Vergine Olivenöl, Sonnenblumenöl, Basilikum, Zucker, Pfeffer.

MIN 1 ↑ +6% 1Stk. 8,3 g 6 x 1kg

6 Packungen  
zu je 1 kg = 6 kg



**F52**

## Gnocchi ripieni ai funghi (GEFÜLLT MIT PILZEN)

**Zutaten:** Kartoffelpüree 55%, Weichweizenmehl, Ricotta, gemischte Pilze 6% (Steinpilze, Champignons, Shiitake, Austernseitlinge, Stockschwämmchen), Hartweizengrieß, Semmelbrösel, Maisstärke, Grana Padano Käse mit geschützter Herkunftsbezeichnung DOP, Salz, Sonnenblumenöl, Knoblauch, Petersilie, Reismehl.

MIN 1 ↑ +6% 1Stk. 8,3 g 6 x 1kg

6 Packungen  
zu je 1 kg = 6 kg







der Teig

*Prontosfoglia® sind vorgekochte, tiefgekühlte Eierteigwaren. Besonders praktisch und einfach, sind sie eine große Unterstützung für Köche, die Lasagne, Nudelaufläufe und Gratins im Allgemeinen zubereiten müssen.*

**G02**

## Prontosfoglia® Verde (GRÜN)

**Pastazutaten:** Hartweizengrieß, Eier, getrockneter Spinat, Wasser.

 cm 48x26,5x0,11

60 Blätter pro Karton

12 Blätter pro  
Packung

5 Packungen  
zu je 2 kg =



Gastro-Blechformat

**G01 / 521**

## Prontosfoglia®

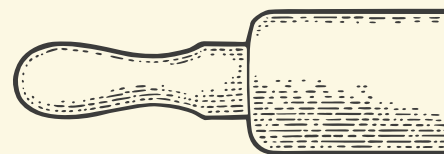
**Pastazutaten:** Hartweizengrieß, Eier, Wasser.

 cm 48x26,5x0,11

**G01** 60 Blätter pro Karton 12 Blätter pro Packung 5 Packungen zu je 2 kg =



**521** 36 Blätter pro Karton 3 Blätter pro Packung 12 Packungen zu je 500g =





**C12N**

## Crêpes alle noci (MIT WALNÜSSE)



**Zutaten für den Teig:** Frischvollmilch, Weizenmehl, Eier aus Bodenhaltung, Zucker, Salz.

**Zutaten für die Füllung 58%:** Ricotta, Walnüsse 8%, Grana Padano Käse mit geschützter Herkunftsbezeichnung (DOP), Petersilie, Salz.

Ø 2,3 cm ←13,7 cm→ 1Stk. 52 g 31 pcs 1,62 kg



**C12V**

## Crêpes ricotta ed erbette

(MIT RICOTTA UND KRÄUTERN)



**Zutaten für den Teig:** Frischvollmilch, Weizenmehl, Eier aus Bodenhaltung, Zucker, Salz.

**Zutaten für die Füllung 58%:** Ricotta 80%, Mangold 11,5%, Grana Padano Käse mit geschützter Herkunftsbezeichnung (DOP), Salz.

Ø 2,3 cm ←13,7 cm→ 1Stk. 52 g 31 pcs 1,62 kg



**C12F**

## Crêpes ai funghi (MIT PILZEN)



**Zutaten für den Teig:** Frischvollmilch, Weizenmehl, Eier aus Bodenhaltung, Zucker, Salz.

**Zutaten für die Füllung 58%:** Ricotta, gemischte Pilze 15,5% (Steinpilze, Champignons, Shiitake, Austernseitlinge, Stockschwämmchen), Grana Padano Käse mit geschützter Herkunftsbezeichnung (DOP), Sonnenblumenöl, Salz, Petersilie, Knoblauch.

Ø 2,3 cm ←13,7 cm→ 1Stk. 52 g 31 pcs 1,62 kg



**B09**

## Cannelloni ricotta e spinaci (MIT RICOTTA UND SPINAT)



**Pastazutaten:** Hartweizengrieß, Eier aus Bodenhaltung, Wasser.

**Füllungszutaten 63%:** Ricotta 66%, Spinat 22%, Semmelbrösel, Grana Padano Käse mit geschützter Herkunftsbezeichnung (DOP), Salz.

Ø 3,8 cm ←12 cm→ 1Stk. 60 g 50 pcs 3 kg



**B10**

## Ricciolo<sup>®</sup> ricotta e spinaci (MIT RICOTTA UND SPINAT)



**Pastazutaten:** Hartweizengrieß,  
Eier aus Bodenhaltung, Wasser.

**Füllungszutaten 60%:** Ricotta 84%, Spinat  
7%, Grana Padano Käse mit geschützter  
Herkunftsbezeichnung (DOP), Semmelbrösel, Salz.

Ø 6,3 cm 1Stk. 60 g 50 pcs 3 kg



**A10**

## Cannelloni alla carne (MIT FLEISCH)



**Pastazutaten:** Hartweizengrieß,  
Eier aus Bodenhaltung, Wasser.

**Füllungszutaten 63%:** Fleisch 29% (Rindfleisch,  
Schweinefleisch), Mortadella, Eier aus  
Bodenhaltung,, Parmigiano Reggiano Käse mit  
geschützter Herkunftsbezeichnung (DOP), Sellerie,  
Karotten, Zwiebel, Brühe, Ricotta, Käse, Spinat,  
Semmelbrösel, Sonnenblumenöl, Salz, Gewürze,  
Knoblauch.

Ø 3,8 cm ← 12 cm → 1Stk. 60 g 50 pcs 3 kg



**A17**

## Ricciolo<sup>®</sup> speck e provola (MIT SPECK UND PROVOLA-KÄSE)



**Pastazutaten:** Hartweizengrieß,  
Eier aus Bodenhaltung, Wasser.

**Füllungszutaten 60%:** Ricotta, Speck 10%,  
Provolone-Käse 7%, Semmelbrösel, Salz.

Ø 6,3 cm 1Stk. 60 g 50 pcs 3 kg



**B14**

## Ricciolo<sup>®</sup> ricotta e spinaci salsate (MIT RICOTTA, SPINAT UND BÉCHAMELSOSSE)



**Pastazutaten:** Hartweizengrieß,  
Eier aus Bodenhaltung, Wasser.

**Füllungszutaten 35%:** Ricotta 84%, Spinat  
7%, Grana Padano Käse mit geschützter  
Herkunftsbezeichnung (DOP), Semmelbrösel, Salz.

**Zutaten für die Béchamelsosse:** Frischvollmilch,  
Butter, Weizenmehl, pflanzliche Margarine,  
Kartoffelstärke, Salz.

Ø 6,5 cm 1Stk. 60 g 50 pcs 3 kg





ALTA TRADIZIONE

**C23C**

## Crespelle naturali (AU NATUREL)

**Zutaten für den Teig:** Frischvollmilch, Weizenmehl,  
Eier aus Bodenhaltung, Zucker, Salz.

Ø 17 cm 1Stk. 30 g 60 pcs 1,8 kg





**C23F**

## Crespelle ai funghi (GEFÜLLT MIT PILZEN)



**Zutaten für den Teig:** Frischvollmilch, Weizenmehl, Eier aus Bodenhaltung, Salz, Zucker.

**Zutaten für die Füllung 57%:** Ricotta, gemischte Pilze 26% (Steinpilze, Champignons, Shiitake, Austernseitlinge, Stockschwämmchen), Grana Padano Käse mit geschützter Herkunftsbezeichnung (DOP), Semmelbrösel, Sonnenblumenöl, Salz, Petersilie, Knoblauch.

← 17 cm →  70 g 24 pcs 



**C23A**

## Crespelle agli asparagi (GEFÜLLT MIT SPARGEL)



**Zutaten für den Teig:** Frischvollmilch, Weizenmehl, Eier aus Bodenhaltung, Salz, Zucker.

**Zutaten für die Füllung 57%:** Ricotta, Spargel 28%, Grana Padano Käse mit geschützter Herkunftsbezeichnung (DOP), Semmelbrösel, getrockneter Spargel, Salz, Sonnenblumenöl, Zwiebel, Knoblauch.

← 17 cm →  70 g 24 pcs 



**C23V**

## Crespelle ricotta ed erbette (GEFÜLLT MIT RICOTTA UND KRÄUTERN)



**Zutaten für den Teig:** Frischvollmilch, Weizenmehl, Eier aus Bodenhaltung, Salz, Zucker.

**Zutaten für die Füllung 57%:** Ricotta 71%, Mangold 20%, Grana Padano Käse mit geschützter Herkunftsbezeichnung (DOP), Semmelbrösel, Salz.



← 17 cm →  70 g 24 pcs 

H07

## Filloidea®

**Pastazutaten:** Weizenmehl, Wasser, Stärke, Glukosesirup, Sonnenblumenöl, jodiertes Salz.

*Filloidea® ist ein tiefgekühlter Filo-Teig, der als gebrauchsfertig ausgerollte Teigblätter hergestellt ist. Der Filo-Teig eignet sich für die Zubereitung aller möglichen Gerichte, von der Vorspeise bis zur Nachspeise, vor allem aber für Strudel. Der Teig ist hauchdünn, fast durchsichtig und sehr elastisch. Eine ideale Grundzutat, um der Kreativität in der Küche freien Lauf zu lassen.*

 48x40 cm  1Stk. 125 g

40 Blätter pro Karton

2 Blätter pro Packung 4 Packungen pro Schachtel

5 Schachteln je Karton =  5 kg

H01

## Sfoglidea®

**Pastazutaten:** Weichweizenmehl, Margarine, Wasser, Salz, Weinessig.

*Der in praktischen Portionen verpackte tiefgekühlte Blätterteig Sfoglidea® eignet sich sowohl für salzige als auch für süße Rezepte; man kann daraus zum Beispiel Pasteten, Böden für Törtchen, Blätterteiggebäck und Teigschiffchen zubereiten, die man mit jeder beliebigen Mousse oder Creme füllt.*



 24,5 x 20 x 1,8 cm 10 Packungen zu je 1 kg =  10 kg

H06

## Frollidea®

**Pastazutaten:** Weizenmehl, pflanzliche Margarine, Zucker, Eier, Backpulver, Salz, Aromen, Maisstärke.

*Frollidea® ist der tiefgekühlte Mürbeteig, abgepackt in separaten Portionen. Er eignet sich für die Herstellung von Keksen, Marmeladenkuchen und gefülltem Kuchen.*

 23,5 x 19 x 2 cm 10 Packungen zu je 1 kg =  10 kg






**H02B**

## Sfoglidea®

**LA SOTTILE**

**Pastazutaten:** Weizenmehl, pflanzliche Margarine, Wasser, Salz, Gerstenmalz-Extrakt, Butter.

*Sfoglidea® La Sottile ist der erste tiefgekühlte Blätterteig in gebrauchsfertigen Platten. Er eignet sich sehr gut für die Zubereitung von Quiches, Salzgebäck, kleinen Blätterteigpizzen, Strudel und Fleisch und Filet im Blätterteigmantel. Hervorragend für die Zubereitung von Erzeugnissen mit Füllung (Weichkäse, Gemüse, Wurst usw.).*

 44 x 25 x 0,45 cm 7 Blätter  3,22 kg 



**H03**

## Sfoglidea®

**DOLCEROTOLO**

**Pastazutaten:** Weizenmehl, pflanzliche Margarine, Wasser, Salz, Weizenmalz-Extrakt.

*Sfoglidea® Dolcerotolo, der erste tiefgekühlte, in einer Rolle ausgerollte und mit Backpapier umwickelte Blätterteig. Ideal für die Herstellung von Konditoreibackwaren, wie Rollen, Strudel, Blätterteigschichttorten und kleine salzige Snacks (z. B. Salzgebäck, Mini-Pizza und Vol-au-vents).*

 40 x 100 x 0,3 cm 4 Blätter zu je 1,5 kg =  6 kg 









**E17BIO**

## Tagliatelle con farina di farro integrale bio

**(MIT BIO-DINKELVOLLMEHL)**

**Pastazutaten:** Hartweizengrieß\*, Dinkelvollmehl\*, Eier\*, Wasser.

MIN 3-4 ↑ +70% 1Stk 22 g 10 x 1kg 1,5 kg



\*PRODUKT AUS BIOLOGISCHER LANDWIRTSCHAFT



**B19BIO**

## Ravioli con ricotta e spinaci bio

**(MIT BIO-RICOTTA  
UND BIO-SPINAT)**



SFOGLIA  
ANTICA

**Pastazutaten:** Hartweizengrieß\*, Eier\*, Wasser.

**Füllungszutaten 46%:** Ricotta\* 67%, Spinat\* 22%, Semmelbrösel\*, Parmigiano Reggiano Käse mit geschützter Herkunftsbezeichnung DOP\*, Salz.

MIN 5-6 ↑ +25% 1Stk 7,1 g 8 x 1kg 3 kg



**A18BIO**

## Tortellini bolognesi bio

**(MIT BIO-FLEISCH)**



**Pastazutaten:** Hartweizengrieß\*, Eier\*, Wasser.

**Füllungszutaten 32%:** Mortadella\* 44%, Parmigiano Reggiano Käse mit geschützter Herkunftsbezeichnung DOP\*, Schweinefleisch\*, Semmelbrösel\*, Extra Vergine Olivenöl\*, Salz, Muskatnuss\*, Knoblauch\*, Pfeffer\*, Rosmarin\*.

MIN 3-4 ↑ +40% 1Stk 3,2 g 8 x 1kg 3 kg



*Plant Based ist ein Ernährungsstil, der aus Respekt gegenüber dem eigenen Körper und der Umwelt in all ihren Lebensformen entstanden ist und auf folgenden Grundwerten basiert:*

- Schutz der Biodiversität
- Wertschätzung der einfachen Produkte ohne Zusatz von Zusatzstoffen, Farbstoffen, Konservierungsmitteln oder Aromen und mit einer kurzen Zutatenliste, die aus Rohstoffen besteht, die möglichst naturbelassen sind
- Respektieren des Rhythmus und der Zeiten der Natur



## | NEUIGKEITEN |

**E20PB**

### Linguine di verdura, piselli e lenticchie

**(LINGUINE AUS GEMÜSE, ERBSEN UND LINSEN)**

**Pastazutaten:** Blumenkohl 27%, Wasser, Kartoffelstärke, Linsenmehl 10,3%, Maisstärke, Erbsenmehl 9%, Reismehl, Maismehl, Pflanzenfaser (Flohsamen), Verdickungsmittel: Xanthan, Sonnenblumenöl.

MIN 1 ↑ +5% 1Stk 35 g 5 x 1kg 2 kg

**FETTARM**

**FREI VON GESÄTTIGTEN FETTSÄUREN**

**REICH AN BALLASTSTOFFEN**

**VEGANES  
PRODUKT**





ALTA TRADIZIONE









*Der Bartolaccio, der von den Einheimischen „E Bartláz“ genannt wird, ist ein typischer Tortello der romagnolischen Tradition.*

*Er hat eine Füllung aus Piadina und den Zutaten, mit denen der absolute Klassiker unter den Piadine belegt wird.*

*Der Tortello gehört zur Familie der Pasta von der Grillplatte, die nicht in Wasser gegart wird, sondern auf der Grillplatte zubereitet wird. Unser Bartolaccio eignet sich auch hervorragend zum Frittieren.*

**C44STR**

## Bartolacci



### MIT SQUACQUERONE UND PIADINA

**Zutaten für den Teig:** Weizenmehl, Wasser.

**Zutaten für die Füllung 64%:** Squacquerone-Käse 73%, Piadina 21%, Frischkäse, Feldsalat, Weinessig, Pfeffer, Salz.



Grillplatte: 3  
Friteuse: 2/3



1 pc 37g



7 x 1kg



3kg

#### ZUBEREITUNG:

- Vor dem Garen ca. 30 Minuten auftauen lassen.
- Frittieren oder auf der Grillplatte zubereiten
- NICHT IN WASSER GAREN!



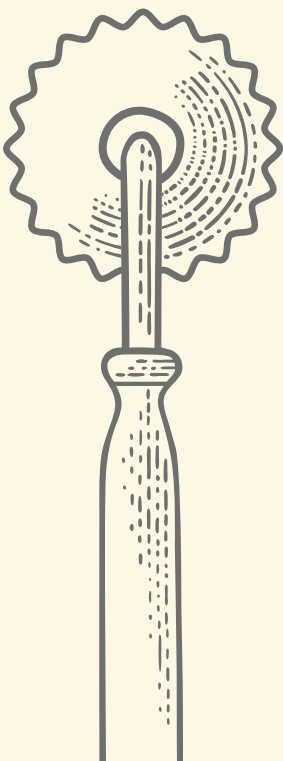


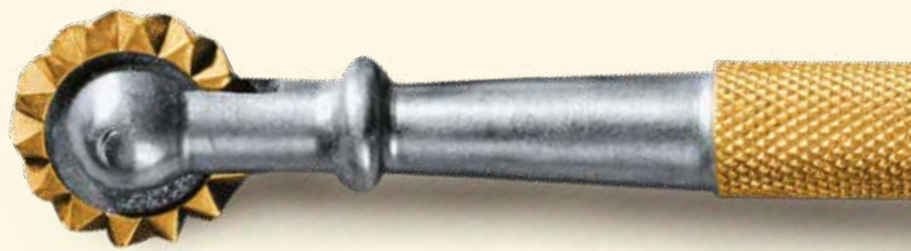
## ES WAR EINMAL

**E**in kleines Laboratorium mit 45 Quadratmetern im Zentrum von Lavezzola in der Romagna. Dort wurden frische Nudeln hergestellt.

Das war einmal. Heute verfügen wir über einen Produktionssitz von 71.500 Quadratmetern (die Produktionsfläche beträgt 28.000 Quadratmeter), der den Namen **Surgital® trägt und als erstes Unternehmen in Italien frische Pasta, Fertiggerichte und Sossen für die Qualitätsgastronomie herstellt.**

Alles wird gekonnt tiefgekühlt, um das Aroma aufrecht zu erhalten, und die frisch zubereitet erscheinenden Produkte in über 60 Ländern weltweit servieren zu können.





## Eine Geschichte über echte Qualität

---

Dass sich all das in etwas mehr als dreißig Jahren entwickeln konnte, lässt sich eigentlich nur durch eine wahre Besessenheit für Qualität erklären.

Für unseren Teig, der in einer warmen und feuchten Umgebung hergestellt wird, wie es uns schon die Großmütter gelehrt haben, **werden ausschließlich frische pasteurisierte Eier verwendet, mindestens 5 je Kilo Mehl.**

Es wird ausschließlich Hartweizengrieß verwendet, wodurch ein elastischer Teig mit perfekter Haltbarkeit beim Kochen garantiert wird.

Die besten Rohstoffe werden direkt an ihrem Produktionsort gekauft, und falls möglich verwenden wir Rohstoffe mit geschützter Herkunftsbezeichnung (DOP). **Alle Eier stammen aus Bodenhaltung.** Die Verarbeitung jeder Zutat erfolgt stets in unserem Unternehmen.

Ein Team aus Biologen führt täglich strenge Kontrollen an allen gekauften Rohstoffen und hergestellten Produkten durch. Alle unsere Produktionsanlagen wurden in Zusammenarbeit mit den Herstellern entwickelt und ausgearbeitet, um sicherzustellen, dass wir die händische Verarbeitung so gut wie möglich nachahmen können.





## Erbe und Intuition

Den Namen Surgital® haben wir 1995 ausgewählt, um mit nur einem einzigen Wort zwei Schlüsselemente unserer Tätigkeit auszudrücken: **die kulinarische Tradition Italiens und das Tiefkühlen.**

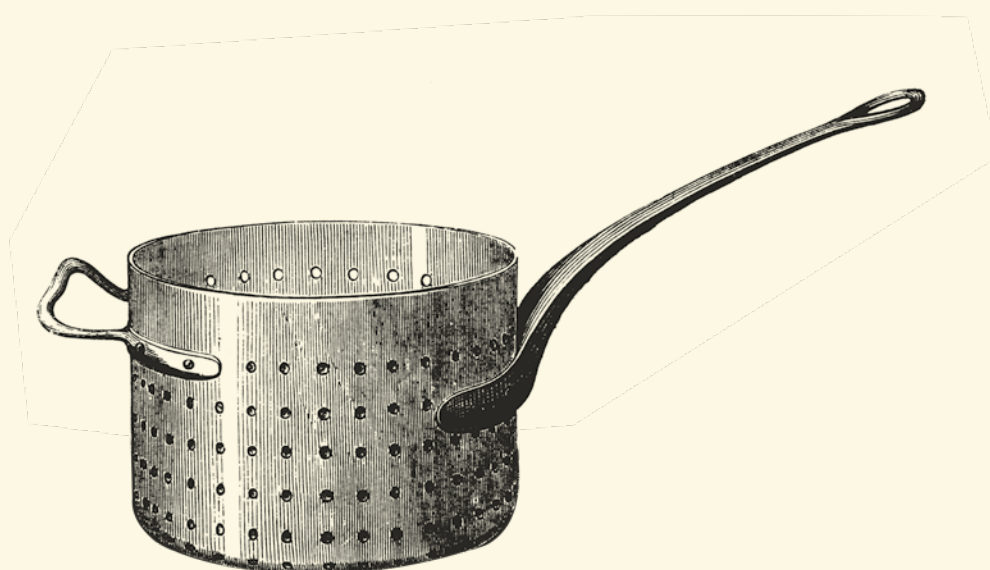
**Die Tradition** haben wir geerbt, das Tiefkühlen ist Intuition. Wir haben es als bestmögliche Methode angesehen, um Nudeln zu konservieren. Denn diese Methode ist natürlich, traditionell und kann ohne Konservierungsmittel erfolgen. Unsere Produkte werden innerhalb kurzer Zeit (maximal 40 Minuten) von 80 °C auf -20 °C abgekühlt,

wodurch absolute Hygiene garantiert wird und alle Nährstoffe sowie organoleptischen Eigenschaften auf außergewöhnliche Weise aufrecht erhalten bleiben.

Dank der **Technologie I.Q.F.** (Individually Quick Frozen) wird jedes Produkt so tiefgekühlt, dass es anschließend einzeln zubereitet werden kann. Dadurch wird eine Reduktion der Verschwendung und eine Kontrolle des Food Cost ermöglicht. Heute verfügen wir über eine vollständig automatisierte Kühlzelle mit einer Größe von 70.000 Kubikmetern.







Laboratorio  
Tortellini®

ALTA TRADIZIONE





+ Nachhaltige  
Produktionsprozesse



– 642 CO<sub>2</sub>  
Tonnen  
pro Monat



## die Freude an der Forschung

In unserem **Forschungs- und Entwicklungszentrum** verleiht ein Team aus Köchen unserem unermüdlichen Wunsch, stets neue Arten an frischen Nudeln auszuprobieren und dabei spezielle Zutaten zu verwenden und ungewöhnliche Kombinationen zu erschaffen, Ausdruck.

Wir arbeiten, um die bereits bestehenden Produkte zu perfektionieren und einen Teig zu erhalten, der Sossen immer besser aufnimmt.

Im Jahr 2009 haben wir in unseren Niederlassungen **De Gusto, die Nudeluniversität**, eröffnet. Dabei handelt es sich um einen großen Raum, der Platz für Schulungen und Verkostungen sowie zum Kennenlernen und für den Austausch bietet. Hier empfangen wir Kunden, Köche sowie Studenten und organisieren Veranstaltungen und Kochkurse.

## Surgital®: unser Engagement für eine nachhaltigere Welt

Um die Umwelt zu schützen, setzen wir bei unserem Wachstum auf Energieeffizienz. Wir erzeugen die gesamte, von uns benötigte Energie mit drei innovativen Anlagen, die saubere Energie liefern: eine Photovoltaikanlage mit 1.000 kW/h, eine mit Methan betriebene KWK-Anlage mit einer elektrischen Leistung von 6.000 kW/h, eine Anlage mit drei ölfreien Turbinen mit jeweils 600 kW/h.

Wir verwenden interne Filteranlagen und reduzieren den Wasserverbrauch mit einem Umkehrosmosesystem, das das Abwasser für das Kühlen der Anlagen nutzt. Wir produzieren und kaufen außerdem die Zutaten direkt an den ursprünglichen Produktionsorten und verwenden nur saisonale Produkte.

Wir setzen uns jeden Tag dafür ein, unsere Produktionsprozesse immer nachhaltiger zu machen.

MEHR  
ERFAHREN







## Zertifizierte hohe Qualität

Wir stellen erste Gänge her, aber viel früher schon entwickeln wir Ideen.  
Das, was wir auf die Tische in aller Welt zaubern, ist zertifizierte Qualität oder auch das Herz Italiens.

Seit 1996 arbeitet Surgital® unter Einhaltung der Pläne zur Selbstkontrolle und wendet die **Methode HACCP** an.

Außerdem erhielt das Unternehmen im Lauf der Jahre **die bedeutendsten Zertifizierungen betreffend Lebensmittelsicherheit, Unternehmensorganisation, Umweltschutz und soziale Verantwortung des Unternehmens**. Einige unserer Produkte entsprechen auch den wichtigsten religiösen Zertifizierungen: Halal und Koscher.

## Eine große Familie

Die leidenschaftliche Arbeit der hundertten von Menschen, die diesen Traum mit dem Namen Surgital® Tag für Tag wahr machen, basiert auf einem soliden Fundament: eine Familie, die zusammenhält.

Romana Tamburini, derzeitige Vorsitzende und Produktionsleiterin, sowie Edoardo Bacchini, Geschäftsführer. Und ihre drei Kinder: Massimiliano Bacchini, Vertriebsleiter; Elena Bacchini, Leiterin der Marketingabteilung; und Enrica Bacchini, Leiterin der Abteilung für Forschung, Entwicklung und Kontrollsysteme. Wir sind als Familienunternehmen geboren und sind es bis heute geblieben.

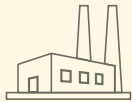


ALTA TRADIZIONE

# SURGITAL® IN ZAHLEN

## ECKDATEN

### WERK



28.000 m<sup>2</sup>  
Produktionsfläche



29  
Produktionslinien

### LAGERGEBÄUDE



6.000 m<sup>2</sup>  
Gesamtfläche

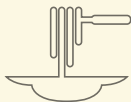
70.000 m<sup>3</sup>  
Lagerkapazität

14.000  
Palettenplätze

### [ TÄGLICH PRODUZIEREN WIR ]



135  
Tonnen frische  
Nudeln



60.000  
Fertiggerichte



8  
Tonnen  
Sossen in Würfeln

## WIR SIND DER IDEALE PARTNER FÜR DEN FOOD SERVICE



GASTGEWERBE



MIT STERNEN  
PRÄMIERTES  
GASTGEWERBE



RESTAURANTKETTEN



BAR



CATERING,  
GROSSKÜCHEN



HOTELLERIE



TRANSPORTSERVICE

## ABER NICHT NUR...



ORGANISierter  
EINZELHANDEL



AMBULANTER  
VERKAUF



INDUSTRIE

**LABORATORIO TORTELLINI®**

# UND DIE VERPACKUNG MIT DEM PRAKTISCHEN SINN...



## ....Die mit Ihnen spricht...

mit dem BANDETIKETT, das den Karton als Produktgarantie versiegelt und auf dem gut sichtbar alle wichtigsten Informationen stehen: Kochzeiten und Zubereitungsart, Zutaten und Abbildung des Produkts.

## ...die Ihnen zuhört.

SURGIPACK ist die Lösung für Ihr Bedürfnis nach Handlichkeit, Schnelligkeit und Qualität in der Küche. Surgipack ist der Beutel mit einem exklusiven, superpraktischen, wiederverschließbaren System, das Ihnen die Arbeit erleichtert und die geschmackliche Frische der Nudeln unverändert hält. Sie finden ihn in Ihrem Tiefkühler auf den ersten Blick.



GENEHMIGT VON



**FÖRDERMITGLIED**  
der Università di Scienze  
gastronomiche von Pollenzo





LABORATORIO TORTELLINI® IST EIN MARKENZEICHEN



SURGITAL S.p.A. - via Bastia, 16/1 - 48017 Lavezzola (RA) Emilia-Romagna - ITALY  
Tel +39 0545 80328 - Fax +39 0545 80121 - [surgital@surgital.it](mailto:surgital@surgital.it)  
[surgital.it](http://surgital.it)