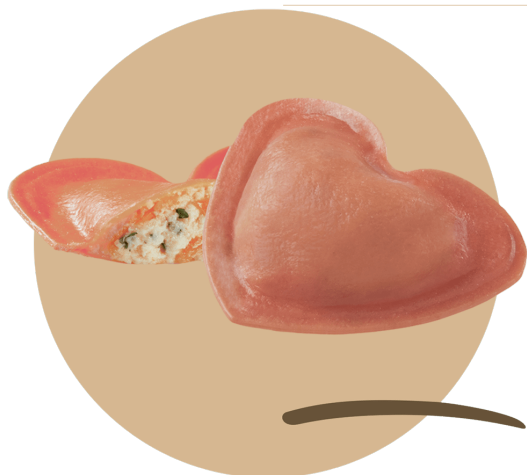




C31



Cuori rossi con mozzarella di bufala campana, pomodoro e basilico

Ingredienti della sfoglia

Semola di **grano** duro, **uova** da allevamento a terra 18,5%, acqua, pomodoro disidratato 2%, succo concentrato di barbabietola (succo concentrato di barbabietola, maltodestrine e acido citrico).

Ingredienti del ripieno

Ricotta di bufala (siero di **latte** di bufala, sale), "Mozzarella di Bufala Campana DOP" 23% (**latte** di bufala, sieroinnesto naturale, caglio, sale), pomodoro 20%, pangrattato (farina di **grano** tenero tipo "0", acqua, sale, lievito di birra), basilico 2%, sale, olio extra vergine di oliva, pepe.

Può contenere: **senape, soia.**

Valori nutrizionali medi per 100 g

Energia kJ 945 – Energia kcal 225 – Grassi g 9,1 di cui acidi grassi saturi g 6,3 – Carboidrati g 24,8 di cui zuccheri g 3,3 – Fibre g 2,5 Proteine g 9,8 – Sale g 0,73

Smaltimento



4-5'

TEMPO DI COTTURA



3kg ?

A CARTONE



135g

PORZIONE



24

MESI A -18°C



ALTA TRADIZIONE

Scheda di prodotto



+/- 16,7g

A PEZZO

%

20

RESA PORZIONE DOPO LA COTTURA

%

54

PERCENTUALE DI RIPIENO