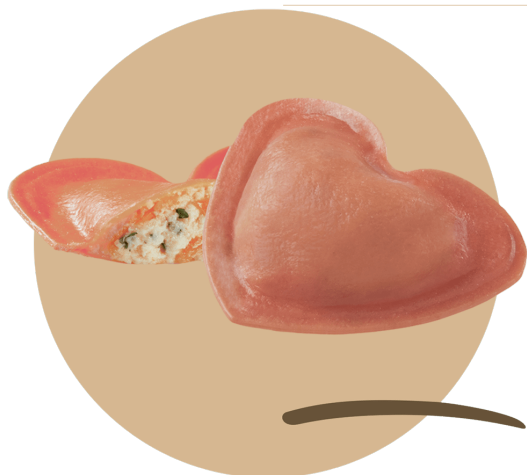




C31



Cuori rossi con mozzarella de búfala campana, tomate y albahaca

Ingredientes de la pasta

Sémola de trigo duro, huevos de gallinas criadas en suelo, tomate deshidratado, agua, salsa de remolacha deshidratada.

Ingredientes del relleno

Ricota de búfala, mozzarella de búfala campana DOP 25%, tomate 20%, pan rallado, albahaca 2%, aceite de oliva virgen extra, sal, pimienta.

Valores nutricionales medios por cada 100 g




Valor energético kJ 945 – Valor energético kcal 225
– Grasas g 9,1 de los cuales ácidos grasos saturados g 6,3 – Los hidratos de carbono g 24,8 de los cuales azúcares g 3,3 – Fibras g 2,5 – Proteínas g 9,8 – Sal g 0,73

 4-5' TIEMPO DE COCCIÓN	 3kg ? POR CARTÓN
 135g SERVICIO	 24 MES A -18 °C



ALTA TRADIZIONE

Ficha de datos

 +/- 16,7g POR PIEZAS	 20 RENDIMIENTO DE LA PORCIÓN DESPUÉS DE LA COCCIÓN
 54 PORCENTAJE DE RELLENO	