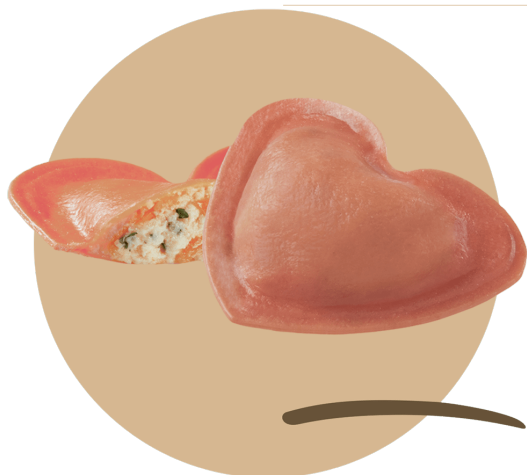




C31



Cuori rot mit büffelmozzarella aus kampanien, tomate und basilikum

Pastazutaten

Hartweizengrieß, Eier aus Bodenhaltung, getrocknete Tomaten, Wasser, Saft aus getrockneter roter Bete.

Füllungszutaten

Büffelricotta, Büffelmozzarella aus Kampanien mit geschützter Herkunftsbezeichnung DOP 25%, Tomaten 20%, Semmelbrösel, Basilikum 2%, Extra Vergine Olivenöl, Salz, Pfeffer.

Nährstoffgehalt durchschnittswert für 100 g

Energie kcal 225 – Energie kJ 945 – Eiweiss g 9,8 – Kohlenhydrate g 24,8 davon Zucker g 3,3 – Fett g 9,1 davon gesättigte Fettsäuren g 6,3 – Ballaststoffe g 2,5 – Salz g 0,73


4-5'
KOCHEN ZEIT



3kg ?
PRO KARTON


135g
PORTION


24
MONAT BEI -18°C



Datenblatt


+/- 16,7g
FÜR STÜCKE

%
20
PORTIONSAUSBEUTE
NACH DEM GAREN

%
54
PROZENTSATZ DER
FÜLLUNG